

Структурированные кабельные системы "RAM telecom"

| | |
|----------------------------------|-----|
| Кабели витая пара | 172 |
| Кабели коммутационные | 197 |
| Модульные разъемы | 200 |
| Аксессуары | 203 |
| Коммутационные патч-панели | 204 |
| Патч-корды | 205 |
| Справочная информация | 213 |

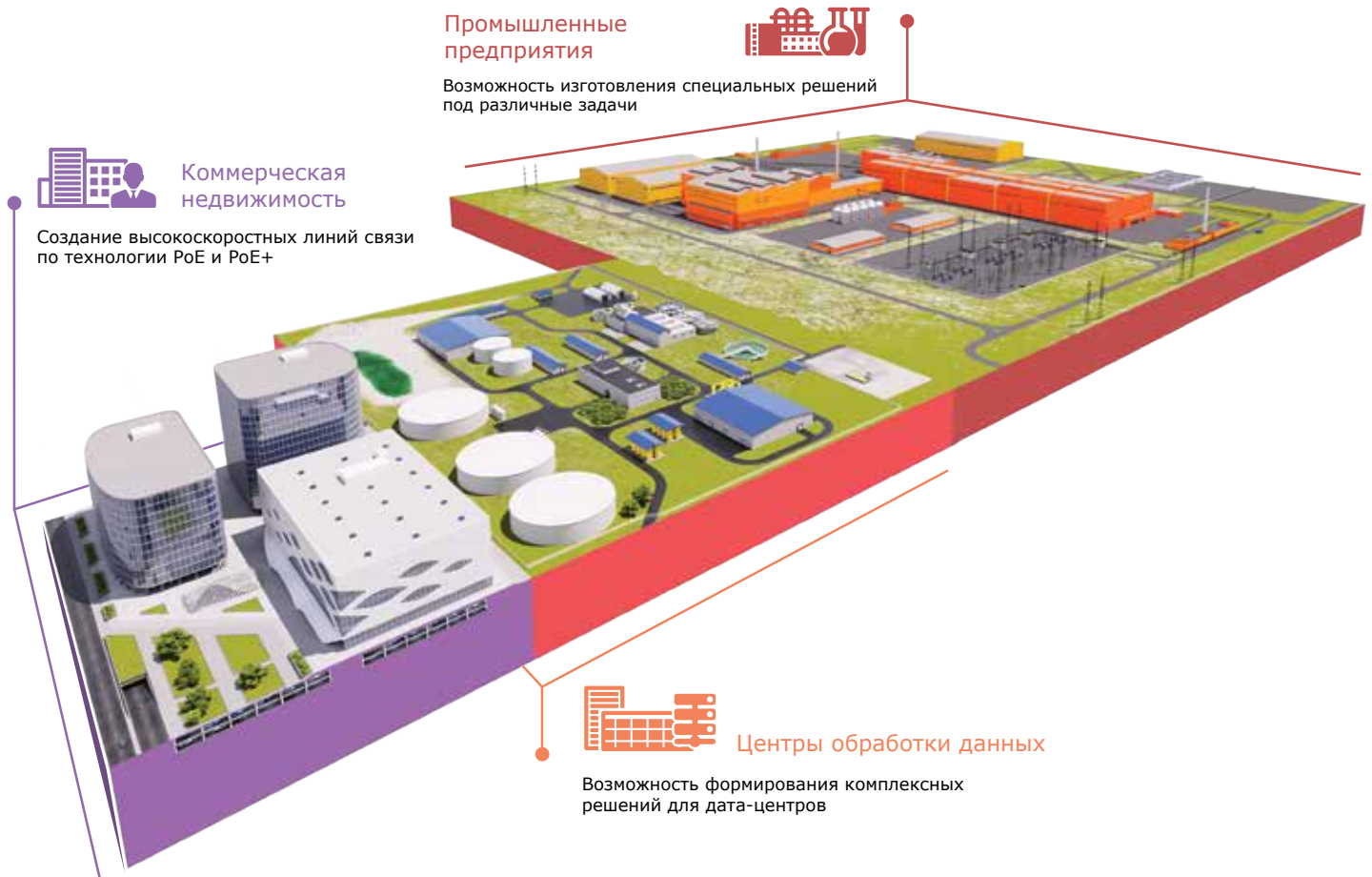
Структурированные кабельные системы "RAM telecom"

Описание

Объединив самые лучшие решения в области построения СКС, компания ДКС запустила собственную линейку высококачественного оборудования, призванного облегчить процесс проектирования и монтажа структурированных кабельных трасс. Совместно с кабельными каналами, металлическими и пластиковыми лотками, телекоммуникационными шкафами и системой распределения электромонтажные изделия ДКС формируют целый комплекс решений для организации СКС, соответствующий всем необходимым профильным стандартам.

Сфера применения

Используя продуктовую линейку СКС, можно организовать высокоскоростные линии связи на объектах любой сложности, в том числе и в центрах обработки данных. Для строительства медножильных СКС в дата-центрах компания ДКС предлагает полный ассортимент кабелей и компонентов 6, 6_A и 7 категории.



Ассортимент

Сегодня решение от ДКС включает в себя все компоненты, необходимые для построения законченной СКС любого уровня сложности. Все составляющие системы универсальны и имеют расширенные функциональные возможности, позволяющие минимизировать риск сбоев и потери информации на объекте.

Кабели витая пара

Четырехпарные одножильные медные кабели изготовлены в соответствии с мировыми стандартами ANSI/TIA/ EIA-568-C.2, ISO/IEC 11801 2-я редакция и CENELEC и EN50173 на категории 5e/Class D, 6/Class E, 6_A/класс E_A. Их среда применения определяется в зависимости от типа оболочки: PVC – поливинилхлорид, LSZH – мало дымный и не содержащий галогенов материал, PE – полиэтилен. Например, при организации СКС в местах массового скопления людей (торговые центры, учебные заведения, медицинские учреждения, бизнес-центры и т.д.) требуется использовать кабели в LSZH оболочке.

Кабели коммутационные

Такие кабели применяются на коротких расстояниях, когда необходимо соединить два устройства патч-кордом нестандартного размера. Выполнены они из многожильных витых пар, обеспечивающих заявленную проводимость даже при многочисленных коммутациях.

Патч-панели и модульные разъемы

Модульные разъемы Keystone стандарта RJ-45 совместимы с магистральными проводниками толщиной 22–26 AWG и могут монтироваться без специального инструмента как в патч-панели, так и в электротехнические розетки.

Для обеспечения аккуратного и компактного размещения портов в стойках и телекоммуникационных шкафах применяются коммутационные патч-панели. В ассортименте группы "RAM telecom" представлены чаще всего используемые патч-панели категорий 6_A, 6, 5e и 3 на 24, 25 и 50 портов.

Патч-корды

Патч-корды ДКС изготовлены из бескислородной электротехнической меди высокой степени очистки от примесей и представляют собой четыре многожильные витые пары. На концах кабеля отпрессованы промышленным способом разъемы стандарта RJ-45, тип 8P8C и залиты LSZH компаундом.

Отличительные особенности

Качество

Компания ДКС осуществляет полный контроль качества компонентов СКС на всех стадиях разработки и производства в соответствии с мировыми стандартами ANSI/TIA/EIA-568-C.2, ISO/IEC 11801 2-я редакция и CENELEC и EN50173. Вся продукция имеет Российские сертификаты.

Безопасность

На объектах, где особое значение имеет высокий уровень безопасности людей, оборудования и окружающей среды, построение СКС осуществляется с помощью кабеля типа LSZH. Высококачественные материалы класса LSZH обладают свойством малодымности и не выделяют галогены, способные причинить вред здоровью людей. Помимо этого, безгалогенные кабели (HALOGEN FREE) не способствуют распространению горения, что при прокладке в местах с большим скоплением людей является обязательным условием.

Сертификат соответствия RoHS

На основании официальных результатов тестирования продукции ДКС, испытательной лабораторией был выдан RoHS Сертификат соответствия. Согласно сертификату все компоненты СКС "RAM telecom" соответствуют требованиям Директивы 2011/65/EU, ограничивающей использование опасных и вредных веществ в электрооборудовании.

Стандарт электропитания PoE+

Компоненты СКС разработаны с учетом стандарта IEEE 802.3 PoE+ – сетевой функции, которая позволяет использовать один кабель для передачи данных и подачи питания. Обеспечив питание устройств с помощью функции PoE+ можно существенно сократить расходы на покупку и прокладку кабелей для сетевого оборудования, IP камер и VoIP-телефонов.

Стойкость к атмосферным воздействиям

Учитывая различные условия, где может быть организована СКС, ассортимент комплектующих данной группы продукции располагает кабелями с различными диапазонами рабочей температуры: от -40 до +75 °С. В том случае, если инсталляцию структурированной кабельной трассы необходимо произвести вне помещения, предусмотрены кабели с высококачественной полиэтиленовой оболочкой, устойчивой к воздействию внешней среды.

Специальная электротехническая медь

При производстве кабеля применяется бескислородная электротехническая медь высокой степени очистки от примесей. Содержание кислорода в ней составляет не более 0,04 %, что обеспечивает высокие результаты по тепло- и электропроводности информационного и магистрального кабеля ДКС.

Техническая поддержка и обучение

Компания ДКС оказывает полную техническую поддержку по единому номеру (8-800-250-52-63) на всех этапах проекта, что позволяет в дальнейшем сократить время на проектирование и инсталляцию СКС. Помимо этого, в рамках программы профильных обучений для проектировщиков и монтажников, ДКС предоставляет возможность пройти курсы, повышающие компетенции специалистов в области построения СКС.

Кабели витая пара

Кабели категории 5e, 6, 6_A, 7 изготовлены в соответствии с мировыми стандартами ANSI/TIA/ EIA-568-C.2, ISO/IEC 11801 2-я редакция и CENELEC и EN50173 на категории 5e/Class D, 6/Class E, 6_A/класс E_A. Кабель содержит четыре витые одножильные пары из бескислородной электротехнической меди высокой степени очистки с цветовой кодировкой и распарывающей нити. Для организации SKC доступны три возможных варианта внешней оболочки: PVC – поливинилхлорид, LSZH – малодымный и не содержащий галогенов материал, PE – полиэтилен. Оболочка из поливинилхлорида имеет свойство затухания при горении на открытом воздухе, отличается также химической стойкостью к щелочам, минеральным маслам и многим другим кислотам, растворителям. Другой вид оболочки кабеля – безгалогенный компаунд – малодымный и не выделяет в случае пожара токсичные газы. И, наконец, кабельная оболочка из полиэтилена отличается устойчивостью к ударным нагрузкам и воздействиям низких температур, а также своими диэлектрическими свойствами. При этом в качестве дополнительного обеспечения надежной работы электротехнического оборудования в SKC, а также ослабления влияния электромагнитных излучений, межкабельные наводки подавляются за счет экранирования.

Расшифровка кодов

XX XX XX XX X XX

Цвет:

WH – белый
BL – синий
BK – черный
OR – оранжевый
GN – зеленый
YL – желтый
RD – красный

Упаковка:

3 – 305 м
5 – 500 м

Тип оболочки:

PV – оболочка PVC (поливинилхлорид)
LS – оболочка LSZH (Low Smoke Zero Halogen – малодымный, с отсутствием токсичных галогенных газов)
PE – оболочка PE (полиэтилен)

Тип экранирования:

UU – неэкранированная витая пара
FU – экранированная витая пара (общий экран)
UF – экранированная витая пара (экран каждой пары)
SF – экранированная витая пара (экран каждой пары + общая оплетка)
FF – экранированная витая пара (экран общий и экран каждой пары)

Категория кабеля:

5e – Fast Ethernet (100BASE-TX) – 100 Мбит/с
6 – Gigabit Ethernet (1000BASE-T) – 1000 Мбит/с
6_A – 10 Gigabit Ethernet (10GBASE-T) – 10 Гбит/с
7 – 10 Gigabit Ethernet (10GBASE-T) – 10 Гбит/с
7_A – 10 Gigabit Ethernet (10GBASE-T) – 10 Гбит/с

Группа продукции:

Структурированные кабельные системы "RAM telecom"

Пример расшифровки кода продукции

RN5EUUPV3WH

Цвет – белый

Упаковка – 305 м

Тип оболочки – оболочка PVC (поливинилхлорид)

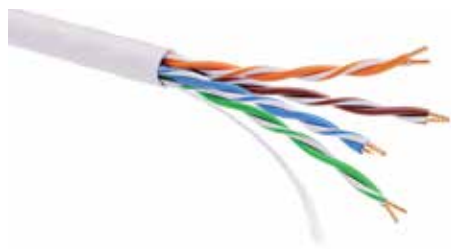
Тип экранирования – неэкранированная витая пара

Категория кабеля – CAT 5e

Группа продукции – Структурированные кабельные системы "RAM telecom"

Кабели категории 5е

Кабель неэкранированный CAT 5е U/UTP, PVC



Назначение:

- передача сигнала в компьютерных и телекоммуникационных сетях по стандарту Fast Ethernet (100BASE-TX) – 100 Мбит/с;
- для прокладки в помещениях.

Оболочка:

- PVC (поливинилхлорид);
- цвет – белый.

Совместимость с компонентами:

- информационные модули стандарта RJ-45, тип разъема 8P8C, CAT 5е;
- коммутационные патч-панели CAT 5е;
- информационные встраиваемые и настенные розетки CAT 5е.

Отличительные особенности:

- кабели произведены в соответствии со стандартами IEC 60603-7; ANSI/TIA/EIA-568-C.2, ISO/IEC 11801 2-я редакция и CENELEC EN50173 на категории 5е/Class D.

Упаковка:

- картонная коробка.

| Описание | Цвет | Изоляция | Диаметр, мм | Упаковка, м | Код |
|---|------|----------|-------------|-------------|-------------|
| Кабель витая пара, неэкранированная U/UTP 4x2 CAT5E, PVC, белый | ○ | PVC | 5 | 305 | RN5EUUPV3WH |

| Характеристики | Номинальное значение | Единица измерения |
|--|---|-------------------|
| Волновое сопротивление @ 100 МГц | 100 ± 2,5 | Ω |
| Номинальные характеристики импеданса @ 100 МГц | 100 ± 5 | Ω |
| Сопротивление проводника при 20 °С | 95 ± 2 % | Ω/км |
| Частота передачи данных | 100 | MHz |
| Максимальная нагрузка на растяжение во время монтажа | 100 | H |
| Диаметр жилы | 24 AWG (0,51054 мм; 0,205 мм ²) | |
| Внешний диаметр кабеля | 5,0 ± 0,3 | мм |
| Толщина изоляции | 0,91 ± 0,08 | мм |
| Максимальный ток в проводнике | 0,577 | A |
| Рабочая температура | от -20 до +75 | °C |
| Номинальное напряжение | 57 | V DC |
| Радиус изгиба при прокладке | 50 | мм |
| Вес | 28,5 | кг/км |

Кабель неэкранированный CAT 5e U/UTP, LSZH

Назначение:

- передача сигнала в компьютерных и телекоммуникационных сетях по стандарту Fast Ethernet (100BASE-TX) – 100 Мбит/с;
- для прокладки в помещениях.

Оболочка:

- LSZH (Low Smoke Zero Halogen) – безгалогенный, малодымный, не распространяющий горение материал;
- цвет – белый.

Совместимость с компонентами:

- информационные модули стандарта RJ-45, тип разъема 8P8C, CAT 5e;
- коммутационные патч-панели CAT 5e;
- информационные встраиваемые и настенные розетки CAT 5e.

Отличительные особенности:

- кабели произведены в соответствии со стандартами IEC 60603-7; ANSI/TIA/EIA-568-C.2, ISO/IEC 11801 2-я редакция и CENELEC EN50173 на категории 5e/Class D.

Упаковка:

- картонная коробка.

| Описание | Цвет | Изоляция | Диаметр, мм | Упаковка, м | Код |
|--|------|----------|-------------|-------------|-------------|
| Кабель витая пара, неэкранированная U/UTP 4x2 CAT5E, LSZH, белый | ○ | LSZH | 5 | 305 | RN5EUULS3WH |

| Характеристики | Номинальное значение | Единица измерения |
|--|---|-------------------|
| Волновое сопротивление @ 100 МГц | 100 ± 2,5 | Ω |
| Номинальные характеристики импеданса @ 100 МГц | 100 ± 5 | Ω |
| Сопротивление проводника при 20 °C | 95 ± 2 % | Ω/км |
| Частота передачи данных | 100 | MHz |
| Максимальная нагрузка на растяжение во время монтажа | 100 | H |
| Диаметр жилы | 24 AWG (0,51054 мм; 0,205 мм ²) | |
| Внешний диаметр кабеля | 5,0 ± 0,3 | мм |
| Толщина изоляции | 0,91 ± 0,08 | мм |
| Максимальный ток в проводнике | 0,577 | A |
| Рабочая температура | от -20 до +75 | °C |
| Номинальное напряжение | 57 | V DC |
| Радиус изгиба при прокладке | 50 | мм |
| Вес | 28,8 | кг/км |

Кабель неэкранированный, CAT 5e U/UTP, PE



Назначение:

- передача сигнала в компьютерных и телекоммуникационных сетях по стандарту Fast Ethernet (100BASE-TX) – 100 Мбит/с;
- для уличной прокладки.

Оболочка:

- PE (полиэтилен);
- цвет – черный.

Совместимость с компонентами:

- информационные модули стандарта RJ-45, тип разъема 8P8C, CAT 5e;
- коммутационные патч-панели CAT 5e;
- информационные встраиваемые и настенные розетки CAT 5e.

Отличительные особенности:

- кабели произведены в соответствии со стандартами IEC 60603-7; ANSI/TIA/EIA-568-C.2, ISO/IEC 11801 2-я редакция и CENELEC EN50173 на категории 5e/Class D.

Упаковка:

- картонная коробка.

| Описание | Цвет | Изоляция | Диаметр, мм | Упаковка, м | Код |
|---|------|----------|-------------|-------------|------------|
| Кабель витая пара, неэкранированная U/UTP 4x2 CAT5E, PE, черный | ● | PE | 5 | 305 | RN5EUPE3BK |

| Характеристики | Номинальное значение | Единица измерения |
|--|---|-------------------|
| Волновое сопротивление @ 100 МГц | 100 ± 2,5 | Ω |
| Номинальные характеристики импеданса @ 100 МГц | 100 ± 5 | Ω |
| Сопротивление проводника при 20 °C | 95 ± 2 % | Ω/км |
| Частота передачи данных | 100 | MHz |
| Максимальная нагрузка на растяжение во время монтажа | 100 | H |
| Диаметр жилы | 24 AWG (0,51054 мм; 0,205 мм ²) | |
| Внешний диаметр кабеля | 5,0 ± 0,3 | мм |
| Толщина изоляции | 0,91 ± 0,08 | мм |
| Максимальный ток в проводнике | 0,577 | A |
| Рабочая температура | от -60 до +60 | °C |
| Номинальное напряжение | 57 | V DC |
| Радиус изгиба при прокладке | 50 | мм |
| Вес | 26,2 | кг/км |

Кабель экранированный CAT 5e F/UTP, PVC

Назначение:

- передача сигнала в компьютерных и телекоммуникационных сетях по стандарту Fast Ethernet (100BASE-TX) – 100 Мбит/с;
- для прокладки в помещениях.

Оболочка:

- PVC (поливинилхлорид);
- цвет – белый.

Совместимость с компонентами:

- экранированные информационные модули стандарта RJ-45, тип разъема 8P8C, CAT 5e;
- экранированные коммутационные патч-панели CAT 5e;
- экранированные информационные встраиваемые и настенные розетки CAT 5e.

Отличительные особенности:

- кабели произведены в соответствии со стандартами IEC 60603-7; ANSI/TIA/EIA-568-C.2, ISO/IEC 11801 2-я редакция и CENELEC EN50173 на категории 5e/Class D.

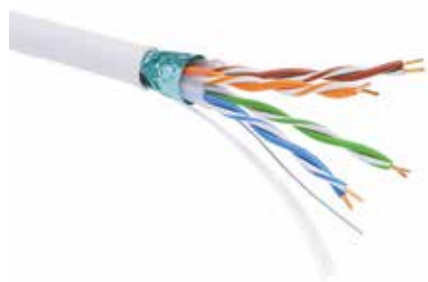
Упаковка:

- картонная коробка.

| Описание | Цвет | Изоляция | Диаметр, мм | Упаковка, м | Код |
|---|------|----------|-------------|-------------|-------------|
| Кабель витая пара, экранированная F/UTP 4x2 CAT5E, PVC, белый | ○ | PVC | 6 | 305 | RN5EFUPV3WH |

| Характеристики | Номинальное значение | Единица измерения |
|--|---|-------------------|
| Волновое сопротивление @ 100 МГц | 100 ± 15 | Ω |
| Номинальные характеристики импеданса @ 100 МГц | 100 ± 5 | Ω |
| Сопротивление проводника при 20 °C | 95 ± 2 % | Ω/км |
| Частота передачи данных | 100 | MHz |
| Максимальная нагрузка на растяжение во время монтажа | 100 | H |
| Диаметр жилы | 24 AWG (0,51054 мм; 0,205 мм ²) | |
| Внешний диаметр кабеля | 6,0 ± 0,3 | мм |
| Толщина изоляции | 1,0 ± 0,08 | мм |
| Максимальный ток в проводнике | 0,577 | A |
| Рабочая температура | от -20 до +75 | °C |
| Номинальное напряжение | 57 | V DC |
| Радиус изгиба при прокладке | 60 | мм |
| Вес | 39,3 | кг/км |

Кабель экранированный CAT 5e F/UTP, LSZH



Назначение:

- передача сигнала в компьютерных и телекоммуникационных сетях по стандарту Fast Ethernet (100BASE-TX) – 100 Мбит/с;
- для прокладки в помещениях.

Оболочка:

- LSZH (Low Smoke Zero Halogen) – безгалогенный, малодымный, не распространяющий горение материал;
- цвет – белый.

Совместимость с компонентами:

- экранированные информационные стандарта RJ-45, тип разъема 8P8C, стандарта CAT 5e;
- экранированные коммутационные патч-панели CAT 5e;
- экранированные информационные встраиваемые и настенные розетки CAT 5e.

Отличительные особенности:

- кабели произведены в соответствии со стандартами IEC 60603-7; ANSI/TIA/EIA-568-C.2, ISO/IEC 11801 2-я редакция и CENELEC EN50173 на категории 5e/Class D.

Упаковка:

- картонная коробка.

| Описание | Цвет | Изоляция | Диаметр, мм | Упаковка, м | Код |
|--|------|----------|-------------|-------------|-------------|
| Кабель витая пара, экранированная F/UTP 4x2 CAT5E, LSZH, белый | ○ | LSZH | 6 | 305 | RN5EFULS3WH |

| Характеристики | Номинальное значение | Единица измерения |
|--|---|-------------------|
| Волновое сопротивление @ 100 МГц | 100 ± 15 | Ω |
| Номинальные характеристики импеданса @ 100 МГц | 100 ± 5 | Ω |
| Сопротивление проводника при 20 °С | 95 ± 2 % | Ω/км |
| Частота передачи данных | 100 | MHz |
| Максимальная нагрузка на растяжение во время монтажа | 100 | H |
| Диаметр жилы | 24 AWG (0,51054 мм; 0,205 мм ²) | |
| Внешний диаметр кабеля | 6,0 ± 0,3 | мм |
| Толщина изоляции | 1,0 ± 0,08 | мм |
| Максимальный ток в проводнике | 0,577 | A |
| Рабочая температура | от -20 до +75 | °C |
| Номинальное напряжение | 57 | V DC |
| Радиус изгиба при прокладке | 60 | мм |
| Вес | 39,6 | кг/км |

Кабель экранированный CAT 5e F/UTP, PE

Назначение:

- передача сигнала в компьютерных и телекоммуникационных сетях по стандарту Fast Ethernet (100BASE-TX) – 100 Мбит/с;
- для уличной прокладки.

Оболочка:

- PE (полиэтилен);
- цвет – черный.

Совместимость с компонентами:

- экранированные информационные модули стандарта RJ-45, тип разъема 8P8C, CAT 5e;
- экранированные коммутационные патч-панели CAT 5e;
- экранированные информационные встраиваемые и настенные розетки CAT 5e.

Отличительные особенности:

- кабели произведены в соответствии со стандартами IEC 60603-7; ANSI/TIA/EIA-568-C.2, ISO/IEC 11801 2-я редакция и CENELEC EN50173 на категории 5e/Class D.

Упаковка:

- картонная коробка.

| Описание | Цвет | Изоляция | Диаметр, мм | Упаковка, м | Код |
|---|------|----------|-------------|-------------|-------------|
| Кабель витая пара, экранированная F/UTP 4x2 CAT5E, PE, черный | ● | PE | 6 | 305 | RN5EFUPE3BK |

| Характеристики | Номинальное значение | Единица измерения |
|--|---|-------------------|
| Волновое сопротивление @ 100 МГц | 100 ± 15 | Ω |
| Номинальные характеристики импеданса @ 100 МГц | 100 ± 5 | Ω |
| Сопротивление проводника при 20 °C | 95 ± 2 % | Ω/км |
| Частота передачи данных | 100 | MHz |
| Максимальная нагрузка на растяжение во время монтажа | 100 | H |
| Диаметр жилы | 24 AWG (0,51054 мм; 0.205 мм ²) | |
| Внешний диаметр кабеля | 6,0 ± 0,3 | мм |
| Толщина изоляции | 1,0 ± 0,08 | мм |
| Максимальный ток в проводнике | 0,577 | A |
| Рабочая температура | от -60 до +60 | °C |
| Номинальное напряжение | 57 | V DC |
| Радиус изгиба при прокладке | 60 | мм |
| Вес | 34,4 | кг/км |

Кабели категории 6

Кабель неэкранированный CAT 6 U/UTP, PVC



Назначение:

- передача сигнала в компьютерных и телекоммуникационных сетях по стандарту Gigabit Ethernet (1000BASE-T) – 1000 Мбит/с;
- для прокладки в помещениях.

Оболочка:

- PVC (поливинилхлорид);
- цвет – синий.

Совместимость с компонентами:

- информационные модули стандарта RJ-45, тип разъема 8P8C, CAT 6;
- коммутационные патч-панели CAT 6;
- информационные встраиваемые и настенные розетки CAT 6.

Отличительные особенности:

- соответствие стандартам ANSI/TIA/EIA-568-C.2, ISO/IEC 11801 2-я редакция и CENELEC EN50173 на категории 6/Class E.

Упаковка:

- картонная коробка.

| Описание | Цвет | Изоляция | Диаметр, мм | Упаковка, м | Код |
|--|---|----------|-------------|-------------|------------|
| Кабель витая пара, неэкранированная U/UTP 4x2 CAT6, PVC, синий |  | PVC | 6 | 305 | RN6UUPV3BL |

| Характеристики | Номинальное значение | Единица измерения |
|--|---|-------------------|
| Волновое сопротивление @ 100 МГц | 100 ± 15 | Ω |
| Номинальные характеристики импеданса @ 100 МГц | 100 ± 5 | Ω |
| Сопротивление проводника при 20 °C | 95 ± 2 % | Ω/км |
| Частота передачи данных | 250 | MHz |
| Максимальная нагрузка на растяжение во время монтажа | 100 | H |
| Диаметр жилы | 23 AWG (0,573 мм; 0,258 мм ²) | |
| Толщина изоляции | 1.03 ± 0.08 | мм |
| Внешний диаметр кабеля | 6,0 ± 0,5 | мм |
| Максимальный ток в проводнике | 0,577 | A |
| Рабочая температура | от -20 до +75 | °C |
| Номинальное напряжение | 57 | VDC |
| Радиус изгиба при прокладке | 50 | мм |
| Вес | 39 | кг/км |

Кабель неэкранированный CAT 6 U/UTP, LSZH

Назначение:

- передача сигнала в компьютерных и телекоммуникационных сетях по стандарту Gigabit Ethernet (1000BASE-T) – 1000 Мбит/с;
- для прокладки в помещениях.

Оболочка:

- LSZH (Low Smoke Zero Halogen) – безгалогенный, малодымный, не распространяющий горение материал;
- цвет – синий.

Совместимость с компонентами:

- информационные модули стандарта RJ-45, тип разъема 8P8C, CAT 6;
- коммутационные патч-панели CAT 6;
- информационные встраиваемые и настенные розетки CAT 6.

Отличительные особенности:

- соответствие стандартам ANSI/TIA/EIA-568-C.2, ISO/IEC 11801 2-я редакция и CENELEC EN50173 на категории 6/Class E.

Упаковка:

- картонная коробка.

| Описание | Цвет | Изоляция | Диаметр, мм | Упаковка, м | Код |
|---|---|----------|-------------|-------------|------------|
| Кабель витая пара, неэкранированная U/UTP 4x2 CAT6, LSZH, синий |  | LSZH | 6 | 305 | RN6UULS3BL |

| Характеристики | Номинальное значение | Единица измерения |
|--|---|-------------------|
| Волновое сопротивление @ 100 МГц | 100 ± 15 | Ω |
| Номинальные характеристики импеданса @ 100 МГц | 100 ± 5 | Ω |
| Сопротивление проводника при 20 °С | 95 ± 2 % | Ω/км |
| Частота передачи данных | 250 | MHz |
| Максимальная нагрузка на растяжение во время монтажа | 100 | H |
| Диаметр жилы | 23 AWG (0,573 мм; 0,258 мм ²) | |
| Толщина изоляции | 1,03 ± 0,08 | мм |
| Внешний диаметр кабеля | 6,0 ± 0,5 | мм |
| Максимальный ток в проводнике | 0,577 | A |
| Рабочая температура | от -20 до +75 | °C |
| Номинальное напряжение | 57 | VDC |
| Радиус изгиба при прокладке | 50 | мм |
| Вес | 40 | кг/км |

Кабель неэкранированный CAT 6 U/UTP, PE



Назначение:

- передача сигнала в компьютерных и телекоммуникационных сетях по стандарту Gigabit Ethernet (1000BASE-T) – 1000 Мбит/с;
- для уличной прокладки.

Оболочка:

- PE (полиэтилен);
- цвет – черный.

Совместимость с компонентами:

- информационные модули стандарта RJ-45, тип разъема 8P8C, CAT 6;
- коммутационные патч-панели CAT 6;
- информационные встраиваемые и настенные розетки CAT 6.

Отличительные особенности:

- соответствие стандартам ANSI/TIA/EIA-568-C.2, ISO/IEC 11801 2-я редакция и CENELEC EN50173 на категории 6/Class E.

Упаковка:

- картонная коробка.

| Описание | Цвет | Изоляция | Диаметр, мм | Упаковка, м | Код |
|--|------|----------|-------------|-------------|------------|
| Кабель витая пара, неэкранированная U/UTP 4x2 CAT6, PE, черный | ● | PE | 6 | 305 | RN6UUPE3BK |

| Характеристики | Номинальное значение | Единица измерения |
|--|---|-------------------|
| Волновое сопротивление @ 100 МГц | 100 ± 15 | Ω |
| Номинальные характеристики импеданса @ 100 МГц | 100 ± 5 | Ω |
| Сопротивление проводника при 20 °С | 95 ± 2 % | Ω/км |
| Частота передачи данных | 250 | MHz |
| Максимальная нагрузка на растяжение во время монтажа | 100 | H |
| Диаметр жилы | 23 AWG (0,573 мм; 0,258 мм ²) | |
| Толщина изоляции | 1,03 ± 0,08 | мм |
| Внешний диаметр кабеля | 6,0 ± 0,5 | мм |
| Максимальный ток в проводнике | 0,577 | A |
| Рабочая температура | от -60 до +60 | °C |
| Номинальное напряжение | 57 | VDC |
| Радиус изгиба при прокладке | 50 | мм |
| Вес | 35,4 | кг/км |

Кабель экранированный CAT 6 F/UTP, PVC

Назначение:

- передача сигнала в компьютерных и телекоммуникационных сетях по стандарту Gigabit Ethernet (1000BASE-T) – 1000 Мбит/с;
- для прокладки в помещениях.

Оболочка:

- PVC (поливинилхлорид);
- цвет – синий.

Совместимость с компонентами:


- экранированные информационные модули стандарта RJ-45, тип разъема 8P8C, CAT 6;
- экранированные коммутационные патч-панели CAT 6;
- экранированные информационные встраиваемые и настенные розетки CAT 6.

Отличительные особенности:

- кабели произведены в соответствии со стандартами IEC 60603-7; ANSI/TIA/EIA-568-C.2, ISO/IEC 11801 2-я редакция и CENELEC EN50173 на категории 6/Class E.

Упаковка:

- деревянная катушка.

| Описание | Цвет | Изоляция | Диаметр, мм | Упаковка, м | Код |
|--|---|----------|-------------|-------------|------------|
| Кабель витая пара, экранированная F/UTP 4x2 CAT6, PVC, синий |  | PVC | 8 | 305 | RN6FUPV3BL |

| Характеристики | Номинальное значение | Единица измерения |
|--|---|-------------------|
| Волновое сопротивление @ 100 МГц | 100 ± 15 | Ω |
| Номинальные характеристики импеданса @ 100 МГц | 100 ± 5 | Ω |
| Сопротивление проводника при 20 °C | 95 ± 2 % | Ω/км |
| Частота передачи данных | 250 | MHz |
| Максимальная нагрузка на растяжение во время монтажа | 100 | H |
| Диаметр жилы | 23 AWG (0,573 мм; 0,258 мм ²) | |
| Внешний диаметр кабеля | 7.7 ± 0.5 | мм |
| Толщина изоляции | 1,1 ± 0.08 | мм |
| Максимальный ток в проводнике | 0,577 | A |
| Рабочая температура | от -20 до +75 | °C |
| Номинальное напряжение | 57 | V DC |
| Радиус изгиба при прокладке | 50 | мм |
| Вес | 51,4 | кг/км |

Кабель экранированный CAT 6 F/UTP, LSZH



Назначение:

- передача сигнала в компьютерных и телекоммуникационных сетях по стандарту Gigabit Ethernet (1000BASE-T) – 1000 Мбит/с;
- для прокладки в помещениях.

Оболочка:

- LSZH (Low Smoke Zero Halogen) – безгалогенный, малодымный, не распространяющий горение материал;
- цвет – синий.

Совместимость с компонентами:

- экранированные информационные модули стандарта RJ-45, тип разъема 8P8C, CAT 6;
- экранированные коммутационные патч-панели CAT 6;
- экранированные информационные встраиваемые и настенные розетки CAT 6.

Отличительные особенности:

- кабели произведены в соответствии со стандартами IEC 60603-7; ANSI/TIA/EIA-568-C.2, ISO/IEC 11801 2-я редакция и CENELEC EN50173 на категории 6/Class E.

Упаковка:

- деревянная катушка.

| Описание | Цвет | Изоляция | Диаметр, мм | Упаковка, м | Код |
|---|------|----------|-------------|-------------|------------|
| Кабель витая пара, экранированная F/UTP 4x2 CAT6, LSZH, синий | | LSZH | 8 | 305 | RN6FULS3BL |

| Характеристики | Номинальное значение | Единица измерения |
|--|---|-------------------|
| Волновое сопротивление @ 100 МГц | 100 ± 15 | Ω |
| Номинальные характеристики импеданса @ 100 МГц | 100 ± 5 | Ω |
| Сопротивление проводника при 20 °C | 95 ± 2 % | Ω/км |
| Частота передачи данных | 250 | MHz |
| Максимальная нагрузка на растяжение во время монтажа | 100 | H |
| Диаметр жилы | 23 AWG (0,573 мм; 0,258 мм ²) | |
| Внешний диаметр кабеля | 7,7 ± 0,5 | мм |
| Толщина изоляции | 1,1 ± 0,08 | мм |
| Максимальный ток в проводнике | 0,577 | A |
| Рабочая температура | от -20 до +75 | °C |
| Номинальное напряжение | 57 | V DC |
| Радиус изгиба при прокладке | 50 | мм |
| Вес | 52,1 | кг/км |

Кабель экранированный CAT 6 F/UTP, PE

Назначение:

- передача сигнала в компьютерных и телекоммуникационных сетях по стандарту Gigabit Ethernet (1000BASE-T) – 1000 Мбит/с;
- для уличной прокладки.

Оболочка:

- PE (полиэтилен);
- цвет – черный.

Совместимость с компонентами:

- экранированные информационные модули стандарта RJ-45, тип разъема 8P8C, CAT 6;
- экранированные коммутационные патч-панели CAT 6;
- экранированные информационные встраиваемые и настенные розетки CAT 6.

Отличительные особенности:

- кабели произведены в соответствии со стандартами IEC 60603-7; ANSI/TIA/EIA-568-C.2, ISO/IEC 11801 2-я редакция и CENELEC EN50173 на категории 6/Class E.

Упаковка:

- деревянная катушка.

| Описание | Цвет | Изоляция | Диаметр, мм | Упаковка, м | Код |
|--|------|----------|-------------|-------------|------------|
| Кабель витая пара, экранированная F/UTP 4x2 CAT6, PE, черный | ● | PE | 8 | 305 | RN6FUPE3BK |

| Характеристики | Номинальное значение | Единица измерения |
|--|---|-------------------|
| Волновое сопротивление @ 100 МГц | 100 ± 15 | Ω |
| Номинальные характеристики импеданса @ 100 МГц | 100 ± 5 | Ω |
| Сопротивление проводника при 20 °С | 95 ± 2 % | Ω/км |
| Частота передачи данных | 250 | MHz |
| Максимальная нагрузка на растяжение во время монтажа | 100 | H |
| Диаметр жилы | 23 AWG (0,573 мм; 0,258 мм ²) | |
| Внешний диаметр кабеля | 7,7 ± 0,5 | мм |
| Толщина изоляции | 1,1 ± 0,08 | мм |
| Максимальный ток в проводнике | 0,577 | A |
| Рабочая температура | от -60 до +60 | °C |
| Номинальное напряжение | 57 | V DC |
| Радиус изгиба при прокладке | 50 | мм |
| Вес | 45,2 | кг/км |

Кабель экранированный CAT 6 S/FTP, LSZH



Назначение:

- передача сигнала в компьютерных и телекоммуникационных сетях по стандарту Gigabit Ethernet (1000BASE-T) – 1000 Мбит/с;
- используется в помещениях, где особое значение имеет высокий уровень безопасности людей и оборудования.

Оболочка:

- LSZH (Low Smoke Zero Halogen) – безгалогенный, малодымный, не распространяющий горение материал;
- цвет – синий.

Совместимость с компонентами:

- экранированные информационные модули стандарта RJ-45, тип разъема 8P8C, CAT 6;
- экранированные коммутационные патч-панели CAT 6;
- экранированные информационные встраиваемые и настенные розетки CAT 6.

Отличительные особенности:

- кабели произведены в соответствии со стандартами IEC 60603-7; ANSI/TIA/EIA-568-C.2, ISO/IEC 11801 2-я редакция и CENELEC EN50173 на категории 6/Class E;
- экранирование каждой пары + общий экран.

Упаковка:

- деревянная катушка.

| Описание | Цвет | Изоляция | Диаметр, мм | Упаковка, м | Код |
|---|------|----------|-------------|-------------|------------|
| Кабель витая пара, экранированная S/FTP 4x2 CAT6, LSZH, синий | | LSZH | 8 | 305 | RN6SFLS3BL |

| Характеристики | Номинальное значение | Единица измерения |
|--|---|-------------------|
| Волновое сопротивление @ 100 МГц | 100 ± 15 | Ω |
| Номинальные характеристики импеданса @ 100 МГц | 100 ± 5 | Ω |
| Сопротивление проводника при 20 °C | 95 ± 2 % | Ω/км |
| Частота передачи данных | 250 | MHz |
| Максимальная нагрузка на растяжение во время монтажа | 100 | H |
| Диаметр жилы | 23 AWG (0,573 мм; 0,258 мм ²) | |
| Внешний диаметр кабеля | 7,7 ± 0,5 | мм |
| Толщина изоляции | 1,03 ± 0,08 | мм |
| Максимальный ток в проводнике | 0,577 | A |
| Рабочая температура | от -20 до +75 | °C |
| Номинальное напряжение | 57 | V DC |
| Радиус изгиба при прокладке | 70 | мм |
| Вес | 56,2 | кг/км |

Кабели категории 6_A

Кабель неэкранированный CAT 6_A U/UTP, PVC


Назначение:

- передача сигнала в компьютерных и телекоммуникационных сетях по стандарту 10 Gigabit Ethernet (10GBASE-T) – 10 Гбит/с;
- для прокладки в помещениях.

Оболочка:

- PVC (поливинилхлорид);
- цвет – синий.

Совместимость с компонентами:

- информационные модули стандарта RJ-45, тип разъема 8P8C, CAT 6_A;
- коммутационные патч-панели CAT 6_A;
- информационные встраиваемые и настенные розетки CAT 6_A.

Отличительные особенности:

- кабели произведены в соответствии со стандартами IEC 60603-7; ANSI/TIA/EIA-568-C.2, ISO/IEC 11801 2-я редакция и CENELEC EN50173 на категории 6_A/класс E_A.

Упаковка:

- деревянная катушка.

| Описание | Цвет | Изоляция | Диаметр, мм | Упаковка, м | Код |
|---|---|----------|-------------|-------------|-------------|
| Кабель витая пара, неэкранированная U/UTP 4x2 CAT6A, PVC, синий |  | PVC | 6 | 500 | RN6AUUPV5BL |

| Характеристики | Номинальное значение | Единица измерения |
|--|---|-------------------|
| Волновое сопротивление @ 100 МГц | 100 ± 15 | Ω |
| Номинальные характеристики импеданса @ 100 МГц | 100 ± 5 | Ω |
| Сопротивление проводника при 20 °C | 95 ± 2 % | Ω/км |
| Частота передачи данных | 500 | MHz |
| Максимальная нагрузка на растяжение во время монтажа | 100 | H |
| Диаметр жилы | 23 AWG (0,573 мм; 0,258 мм ²) | |
| Внешний диаметр кабеля | 6,0 ± 0,5 | мм |
| Толщина изоляции | 1,03 ± 0,08 | мм |
| Максимальный ток в проводнике | 0,577 | A |
| Рабочая температура | от -20 до +75 | °C |
| Номинальное напряжение | 57 | V DC |
| Радиус изгиба при прокладке | 50 | мм |
| Вес | 40,5 | кг/км |

Кабель неэкранированный CAT 6_A U/UTP, LSZH



Назначение:

- передача сигнала в компьютерных и телекоммуникационных сетях по стандарту 10 Gigabit Ethernet (10GBASE-T) – 10 Гбит/с;
- для прокладки в помещениях.

Оболочка:

- LSZH (Low Smoke Zero Halogen) – безгалогенный, малодымный, не распространяющий горение материал;
- цвет – синий.

Совместимость с компонентами:

- информационные модули стандарта RJ-45, тип разъема 8P8C, CAT 6_A;
- коммутационные патч-панели CAT 6_A;
- информационные встраиваемые и настенные розетки CAT 6_A.

Отличительные особенности:

- кабели произведены в соответствии со стандартами IEC 60603-7; ANSI/TIA/EIA-568-C.2, ISO/IEC 11801 2-я редакция и CENELEC EN50173 на категории 6_A/класс E_A.

Упаковка:

- деревянная катушка.

| Описание | Цвет | Изоляция | Диаметр, мм | Упаковка, м | Код |
|--|---|----------|-------------|-------------|-------------|
| Кабель витая пара, неэкранированная U/UTP 4x2 CAT6A, LSZH, синий |  | LSZH | 6 | 500 | RN6AUULS5BL |

| Характеристики | Номинальное значение | Единица измерения |
|--|---|-------------------|
| Волновое сопротивление @ 100 МГц | 100 ± 15 | Ω |
| Номинальные характеристики импеданса @ 100 МГц | 100 ± 5 | Ω |
| Сопротивление проводника при 20 °C | 95 ± 2 % | Ω/км |
| Частота передачи данных | 500 | MHz |
| Максимальная нагрузка на растяжение во время монтажа | 100 | H |
| Диаметр жилы | 23 AWG (0,573 мм; 0,258 мм ²) | |
| Внешний диаметр кабеля | 6,5 ± 0,5 | мм |
| Толщина изоляции | 1,03 ± 0,08 | мм |
| Максимальный ток в проводнике | 0,577 | A |
| Рабочая температура | от -20 до +75 | °C |
| Номинальное напряжение | 57 | V DC |
| Радиус изгиба при прокладке | 50 | мм |
| Вес | 41,7 | кг/км |

Кабель неэкранированный CAT 6_A U/UTP, PE

Назначение:

- передача сигнала в компьютерных и телекоммуникационных сетях по стандарту 10 Gigabit Ethernet (10GBASE-T) – 10 Гбит/с;
- для уличной прокладки.

Оболочка:

- PE (полиэтилен);
- цвет – черный.

Совместимость с компонентами:

- информационные модули стандарта RJ-45, тип разъема 8P8C, CAT 6_A;
- коммутационные патч-панели CAT 6_A;
- информационные встраиваемые и настенные розетки CAT 6_A.

Отличительные особенности:

- кабели произведены в соответствии со стандартами IEC 60603-7; ANSI/TIA/EIA-568-C.2, ISO/IEC 11801 2-я редакция и CENELEC EN50173 на категории 6_A/класс E_A.

Упаковка:

- деревянная катушка.

| Описание | Цвет | Изоляция | Диаметр, мм | Упаковка, м | Код |
|---|------|----------|-------------|-------------|-------------|
| Кабель витая пара, неэкранированная U/UTP 4x2 CAT6A, PE, черный | ● | PE | 6 | 500 | RN6AUUPESBK |

| Характеристики | Номинальное значение | Единица измерения |
|--|---|-------------------|
| Волновое сопротивление @ 100 МГц | 100 ± 15 | Ω |
| Номинальные характеристики импеданса @ 100 МГц | 100 ± 5 | Ω |
| Сопротивление проводника при 20 °C | 95 ± 2 % | Ω/км |
| Частота передачи данных | 500 | MHz |
| Максимальная нагрузка на растяжение во время монтажа | 100 | H |
| Диаметр жилы | 23 AWG (0,573 мм; 0,258 мм ²) | |
| Внешний диаметр кабеля | 6,5 ± 0,5 | мм |
| Толщина изоляции | -1,03 ± 0,08 | мм |
| Максимальный ток в проводнике | 0,577 | A |
| Рабочая температура | от -60 до +60 | °C |
| Номинальное напряжение | 57 | V DC |
| Радиус изгиба при прокладке | 50 | мм |
| Вес | 38,3 | кг/км |

Кабель экранированный CAT 6_A F/UTP, PVC



Назначение:

- передача сигнала в компьютерных и телекоммуникационных сетях по стандарту 10 Gigabit Ethernet (10GBASE-T) – 10 Гбит/с;
- для прокладки в помещениях.

Оболочка:

- PVC (поливинилхлорид);
- цвет – синий.

Совместимость с компонентами:

- экранированные информационные модули стандарта RJ-45, тип разъема 8P8C, CAT 6_A;
- экранированные коммутационные патч-панели CAT 6_A;
- экранированные информационные встраиваемые и настенные розетки CAT 6_A.

Отличительные особенности:

- кабели произведены в соответствии со стандартами IEC 60603-7; ANSI/TIA/EIA-568-C.2, ISO/IEC 11801 2-я редакция и CENELEC EN50173 на категории 6_A/класс E_A.

Упаковка:

- деревянная катушка.

| Описание | Цвет | Изоляция | Диаметр, мм | Упаковка, м | Код |
|---|---|----------|-------------|-------------|-------------|
| Кабель витая пара, экранированная F/UTP 4x2 CAT6A, PVC, синий |  | PVC | 8 | 500 | RN6AFUPV5BL |

| Характеристики | Номинальное значение | Единица измерения |
|--|---|-------------------|
| Волновое сопротивление @ 100 МГц | 100 ± 15 | Ω |
| Номинальные характеристики импеданса @ 100 МГц | 100 ± 5 | Ω |
| Сопротивление проводника при 20 °С | 95 ± 2 % | Ω/км |
| Частота передачи данных | 500 | MHz |
| Максимальная нагрузка на растяжение во время монтажа | 100 | H |
| Диаметр жилы | 23 AWG (0,573 мм; 0,258 мм ²) | |
| Внешний диаметр кабеля | 7,7 ± 0,5 | мм |
| Толщина изоляции | 1,1 ± 0,08 | мм |
| Максимальный ток в проводнике | 0,577 | A |
| Рабочая температура | от -20 до +75 | °C |
| Номинальное напряжение | 57 | V DC |
| Радиус изгиба при прокладке | 50 | мм |
| Вес | 52,5 | кг/км |

Кабель экранированный CAT 6_A F/UTP, LSZH

Назначение:

- передача сигнала в компьютерных и телекоммуникационных сетях по стандарту 10 Gigabit Ethernet (10GBASE-T) – 10 Гбит/с;
- для прокладки в помещениях.

Оболочка:

- LSZH (Low Smoke Zero Halogen) – безгалогенный, малодымный, не распространяющий горение материал;
- цвет – синий.

Совместимость с компонентами:

- экранированные информационные модули стандарта RJ-45, тип разъема 8P8C, CAT 6_A;
- экранированные коммутационные патч-панели CAT 6_A;
- экранированные информационные встраиваемые и настенные розетки CAT 6_A.

Отличительные особенности:

- кабели произведены в соответствии со стандартами IEC 60603-7; ANSI/TIA/EIA-568-C.2, ISO/IEC 11801 2-я редакция и CENELEC EN50173 на категории 6_A/класс E_A.

Упаковка:

- деревянная катушка.

| Описание | Цвет | Изоляция | Диаметр, мм | Упаковка, м | Код |
|--|---|----------|-------------|-------------|-------------|
| Кабель витая пара, экранированная F/UTP 4x2 CAT6A, LSZH, синий |  | LSZH | 8 | 500 | RN6AFULS5BL |

| Характеристики | Номинальное значение | Единица измерения |
|--|---|-------------------|
| Волновое сопротивление @ 100 МГц | 100 ± 15 | Ω |
| Номинальные характеристики импеданса @ 100 МГц | 100 ± 5 | Ω |
| Сопротивление проводника при 20 °C | 95 ± 2 % | Ω/км |
| Частота передачи данных | 500 | MHz |
| Максимальная нагрузка на растяжение во время монтажа | 100 | H |
| Диаметр жилы | 23 AWG (0,573 мм; 0,258 мм ²) | |
| Внешний диаметр кабеля | 8 ± 0,5 | мм |
| Толщина изоляции | 1,35 ± 0,08 | мм |
| Максимальный ток в проводнике | 0,577 | A |
| Рабочая температура | от -20 до +75 | °C |
| Номинальное напряжение | 57 | V DC |
| Радиус изгиба при прокладке | 50 | мм |
| Вес | 55 | кг/км |

Кабель экранированный CAT 6_A F/UTP, PE



Назначение:

- передача сигнала в компьютерных и телекоммуникационных сетях по стандарту 10 Gigabit Ethernet (10GBASE-T) – 10 Гбит/с;
- для уличной прокладки.

Оболочка:

- PE (полиэтилен);
- цвет – черный.

Совместимость с компонентами:

- экранированные информационные модули стандарта RJ-45, тип разъема 8P8C, CAT 6_A;
- экранированные коммутационные патч-панели CAT 6_A;
- экранированные информационные встраиваемые и настенные розетки CAT 6_A.

Отличительные особенности:

- кабели произведены в соответствии со стандартами IEC 60603-7; ANSI/TIA/EIA-568-C.2, ISO/IEC 11801 2-я редакция и CENELEC EN50173 на категории 6_A/класс E_A.

Упаковка:

- деревянная катушка.

| Описание | Цвет | Изоляция | Диаметр, мм | Упаковка, м | Код |
|---|------|----------|-------------|-------------|------------|
| Кабель витая пара, экранированная F/UTP 4x2 CAT6A, PE, черный | ● | PE | 8 | 500 | RN6FUPE5BK |

| Характеристики | Номинальное значение | Единица измерения |
|--|---|-------------------|
| Волновое сопротивление @ 100 МГц | 100 ± 15 | Ω |
| Номинальные характеристики импеданса @ 100 МГц | 100 ± 5 | Ω |
| Сопротивление проводника при 20 °С | 95 ± 2 % | Ω/км |
| Частота передачи данных | 500 | MHz |
| Максимальная нагрузка на растяжение во время монтажа | 100 | H |
| Диаметр жилы | 23 AWG (0,573 мм; 0,258 мм ²) | |
| Внешний диаметр кабеля | 8,0 ± 0,5 | мм |
| Толщина изоляции | 1,35 ± 0,08 | мм |
| Максимальный ток в проводнике | 0,577 | A |
| Рабочая температура | от -60 до +60 | °C |
| Номинальное напряжение | 57 | V DC |
| Радиус изгиба при прокладке | 50 | мм |
| Вес | 45,5 | кг/км |

Кабель экранированный CAT 6_A U/FTP, PVC

Назначение:

- передача сигнала в компьютерных и телекоммуникационных сетях по стандарту 10 Gigabit Ethernet (10GBASE-T) – 10 Гбит/с;
- для прокладки в помещениях.

Оболочка:

- PVC (поливинилхлорид);
- цвет – синий.

Совместимость с компонентами:

- экранированные информационные модули стандарта RJ-45, тип разъема 8P8C, CAT 6_A;
- экранированные коммутационные патч-панели CAT 6_A;
- экранированные информационные встраиваемые и настенные розетки CAT 6_A.

Отличительные особенности:

- экранирование каждой пары;
- кабели произведены в соответствии со стандартами IEC 60603-7; ANSI/TIA/EIA-568-C.2, ISO/IEC 11801 2-я редакция и CENELEC EN50173 на категории 6_A/класс E_A.

Упаковка:

- деревянная катушка.

| Описание | Цвет | Изоляция | Диаметр, мм | Упаковка, м | Код |
|---|---|----------|-------------|-------------|------------|
| Кабель витая пара, экранированная U/FTP 4x2 CAT6A, PVC, синий |  | PVC | 8 | 500 | RN6AUFV5BL |

| Характеристики | Номинальное значение | Единица измерения |
|--|---|-------------------|
| Волновое сопротивление @ 100 МГц | 100 ± 15 | Ω |
| Номинальные характеристики импеданса @ 100 МГц | 100 ± 5 | Ω |
| Сопротивление проводника при 20 °C | 95 ± 2% | Ω/км |
| Частота передачи данных | 500 | MHz |
| Максимальная нагрузка на растяжение во время монтажа | 100 | H |
| Диаметр жилы | 23 AWG (0,573 мм; 0,258 мм ²) | |
| Внешний диаметр кабеля | 8,0 ± 0,5 | мм |
| Толщина изоляции | 1,35 ± 0,08 | мм |
| Максимальный ток в проводнике | 0,577 | A |
| Рабочая температура | от -20 до +75 | °C |
| Номинальное напряжение | 57 | V DC |
| Радиус изгиба при прокладке | 50 | мм |
| Вес | 52,3 | кг/км |

Кабель экранированный CAT 6_A U/FTP, LSZH



Назначение:

- передача сигнала в компьютерных и телекоммуникационных сетях по стандарту 10 Gigabit Ethernet (10GBASE-T) – 10 Гбит/с;
- для прокладки в помещениях.

Оболочка:

- LSZH (Low Smoke Zero Halogen) – безгалогенный, малодымный, не распространяющий горение материал;
- цвет – синий.

Совместимость с компонентами:

- экранированные информационные модули стандарта RJ-45, тип разъема 8P8C, CAT 6_A;
- экранированные коммутационные патч-панели CAT 6_A;
- экранированные информационные встраиваемые и настенные розетки CAT 6_A.

Отличительные особенности:

- экранирование каждой пары;
- кабели произведены в соответствии со стандартами IEC 60603-7; ANSI/TIA/EIA-568-C.2, ISO/IEC 11801 2-я редакция и CENELEC EN50173 на категории 6_A/класс E_A.

Упаковка:

- деревянная катушка.

| Описание | Цвет | Изоляция | Диаметр, мм | Упаковка, м | Код |
|--|------|----------|-------------|-------------|-------------|
| Кабель витая пара, экранированная U/FTP 4x2 CAT6A, LSZH, синий | | LSZH | 8 | 500 | RN6AUFLS5BL |

| Характеристики | Номинальное значение | Единица измерения |
|--|---|-------------------|
| Волновое сопротивление @ 100 МГц | 100 ± 15 | Ω |
| Номинальные характеристики импеданса @ 100 МГц | 100 ± 5 | Ω |
| Сопротивление проводника при 20 °С | 95 ± 2% | Ω/км |
| Частота передачи данных | 500 | MHz |
| Максимальная нагрузка на растяжение во время монтажа | 100 | H |
| Диаметр жилы | 23 AWG (0,573 мм; 0,258 мм ²) | |
| Внешний диаметр кабеля | 8,0 ± 0,5 | мм |
| Толщина изоляции | 1,35 ± 0,08 | мм |
| Максимальный ток в проводнике | 0,577 | A |
| Рабочая температура | от -20 до +75 | °C |
| Номинальное напряжение | 57 | V DC |
| Радиус изгиба при прокладке | 50 | мм |
| Вес | 57,8 | кг/км |

Кабель экранированный CAT 6_A U/FTP, PE

Назначение:

- передача сигнала в компьютерных и телекоммуникационных сетях по стандарту 10 Gigabit Ethernet (10GBASE-T) – 10 Гбит/с;
- для уличной прокладки.

Оболочка:

- PE (полиэтилен);
- цвет – черный.

Совместимость с компонентами:

- экранированные информационные модули стандарта RJ-45, тип разъема 8P8C, CAT 6_A;
- экранированные коммутационные патч-панели CAT 6_A;
- экранированные информационные встраиваемые и настенные розетки CAT 6_A.

Отличительные особенности:

- экранирование каждой пары;
- кабели произведены в соответствии со стандартами IEC 60603-7; ANSI/TIA/EIA-568-C.2, ISO/IEC 11801 2-я редакция и CENELEC EN50173 на категории 6_A/класс E_A.

Упаковка:

- деревянная катушка.

| Описание | Цвет | Изоляция | Диаметр, мм | Упаковка, м | Код |
|---|------|----------|-------------|-------------|-------------|
| Кабель витая пара, экранированная U/FTP 4x2 CAT6A, PE, черный | ● | PE | 8 | 500 | RN6AUFPE5BK |

| Характеристики | Номинальное значение | Единица измерения |
|--|---|-------------------|
| Волновое сопротивление @ 100 МГц | 100 ± 15 | Ω |
| Номинальные характеристики импеданса @ 100 МГц | 100 ± 5 | Ω |
| Сопротивление проводника при 20 °С | 95 ± 2 % | Ω/км |
| Частота передачи данных | 500 | MHz |
| Максимальная нагрузка на растяжение во время монтажа | 100 | H |
| Диаметр жилы | 23 AWG (0,573 мм; 0,258 мм ²) | |
| Внешний диаметр кабеля | 8,0 ± 0,5 | мм |
| Толщина изоляции | 1,35 ± 0,08 | мм |
| Максимальный ток в проводнике | 0,577 | A |
| Рабочая температура | от -60 до +60 | °C |
| Номинальное напряжение | 57 | V DC |
| Радиус изгиба при прокладке | 50 | мм |
| Вес | 49 | кг/км |

Кабель экранированный CAT 6_A S/FTP, LSZH



Назначение:

- передача сигнала в компьютерных и телекоммуникационных сетях;
- используется в помещениях, где особое значение имеет высокий уровень безопасности людей и оборудования.

Оболочка:

- LSZH (Low Smoke Zero Halogen) – безгалогенный, малодымный, не распространяющий горение материал;
- цвет – синий.

Совместимость с компонентами:

- экранированные информационные модули стандарта RJ-45, тип разъема 8P8C, CAT 6_A;
- экранированные коммутационные патч-панели CAT 6_A;
- экранированные информационные встраиваемые и настенные розетки CAT 6_A.

Отличительные особенности:

- экранирование каждой пары + общий экран;
- кабели произведены в соответствии со стандартами IEC 60603-7; ANSI/TIA/EIA-568-C.2, ISO/IEC 11801 2-я редакция и CENELEC EN50173 на категории 6_A/класс E_A.

Упаковка:

- деревянная катушка.

| Описание | Цвет | Изоляция | Диаметр | Упаковка, м | Код |
|--|------|----------|---------|-------------|------------|
| Кабель витая пара, экранированная S/FTP 4x2 CAT6A, LSZH, синий | | LSZH | 8 | 500 | RN6ASF5SBL |

| Характеристики | Номинальное значение | Единица измерения |
|--|---|-------------------|
| Волновое сопротивление @ 100 МГц | 100 ± 15 | Ω |
| Номинальные характеристики импеданса @ 100 МГц | 100 ± 5 | Ω |
| Сопротивление проводника при 20 °С | 95 ± 2 % | Ω/км |
| Частота передачи данных | 600 | MHz |
| Максимальная нагрузка на растяжение во время монтажа | 100 | H |
| Диаметр жилы | 23 AWG (0,573 мм; 0,258 мм ²) | |
| Внешний диаметр кабеля | 8,0 ± 0,5 | мм |
| Толщина изоляции | 1,35 ± 0,08 | мм |
| Максимальный ток в проводнике | 0,577 | A |
| Рабочая температура | от -20 до +75 | °C |
| Номинальное напряжение | 57 | V DC |
| Радиус изгиба при прокладке | 70 | мм |
| Вес | 56,4 | кг/км |

Кабели категории 7

Кабель экранированный, CAT 7 S/FTP, LSZH


Назначение:

- передача сигнала в компьютерных и телекоммуникационных сетях по стандарту 10 Gigabit Ethernet (10GBASE-T) – 10 Гбит/с;
- для прокладки в помещениях.

Оболочка:

- LSZH (Low Smoke Zero Halogen) – безгалогенный, не распространяющий горение материал;
- цвет – оранжевый.

Совместимость с компонентами:


- экранированные информационные модули стандарта RJ-45, тип разъема 8P8C, CAT 6_A;
- экранированные коммутационные патч-панели CAT 6_A;
- экранированные информационные встраиваемые и настенные розетки CAT 6_A.

Отличительные особенности:

- экранирование каждой пары + общий экран;
- общая оплетка;
- кабели произведены в соответствии со стандартами IEC 60603-7; ANSI/TIA/EIA-568-C.2, ISO/IEC 11801 2-я редакция и CENELEC EN50173 на категории 6_A/класс E_A.

Упаковка:

- деревянная катушка.

| Описание | Цвет | Изоляция | Диаметр, мм | Упаковка, м | Код |
|---|---|----------|-------------|-------------|------------|
| Кабель витая пара, экранированная S/FTP 4x2 CAT7, LSZH, оранжевый |  | LSZH | 8 | 500 | RN7SFLS5OR |

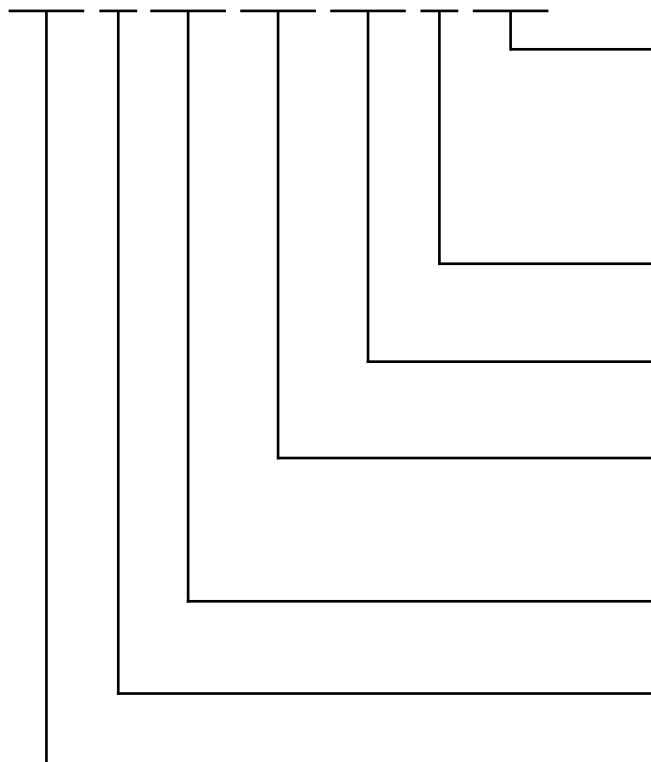
| Характеристики | Номинальное значение | Единица измерения |
|--|---|-------------------|
| Волновое сопротивление @ 100 МГц | 100 ± 15 | Ω |
| Номинальные характеристики импеданса @ 100 МГц | 100 ± 5 | Ω |
| Сопротивление проводника при 20 °C | 95 ± 2 % | Ω/км |
| Частота передачи данных | 600 | MHz |
| Максимальная нагрузка на растяжение во время монтажа | 100 | H |
| Диаметр жилы | 23 AWG (0,573 мм; 0,258 мм ²) | |
| Внешний диаметр кабеля | 8,0 ± 0,5 | мм |
| Толщина изоляции | 1,35 ± 0,08 | мм |
| Максимальный ток в проводнике | 0,577 | A |
| Рабочая температура | от -20 до +75 | °C |
| Номинальное напряжение | 57 | V DC |
| Радиус изгиба при прокладке | 70 | мм |
| Вес | 57,8 | кг/км |

Кабели коммутационные

Кабели коммутационные изготовлены из бескислородной электротехнической меди высокой степени очистки от примесей и представляют собой четыре многожильные витые пары. Такие кабели применяются на коротких расстояниях, когда необходимо соединить два устройства патч-кордом нестандартного размера. Наличие многожильных витых пар позволяет обжимать наконечники стандарта RJ-45, типа 8P8C, без риска возникновения плохого контакта. Даже при многочисленных изгибах медный кабель сохраняет свою структуру и заявленную проводимость, что обеспечивает стабильную работу всей СКС. Кабели категорий 5е и 6 имеют безгалогенную оболочку LSZH, не распространяющую горение, и используются для обжимки патч-кордов нестандартной длины.

Расшифровка кодов

XX X XX XX XX X XX



Цвет:

- WH** – белый
- BL** – синий
- BK** – черный
- OR** – оранжевый
- GN** – зеленый
- YL** – желтый
- RD** – красный

Упаковка:

- 3** – 305 м
- 5** – 500 м

Тип оболочки:

- LS** – оболочка LSZH (Low Smoke Zero Halogen – малодымный, с отсутствием токсичных галогенных газов)

Тип экранирования:

- UU** – неэкранированная витая пара
- FU** – экранированная витая пара (общий экран)
- UF** – экранированная витая пара (экран каждой пары)
- SF** – экранированная витая пара (экран каждой пары + общая оплетка)

Категория кабеля:

- 5E** – Fast Ethernet (100BASE-TX) – 100 Мбит/с
- 6** – Gigabit Ethernet (1000BASE-T) – 1000 Мбит/с

Тип кабеля:

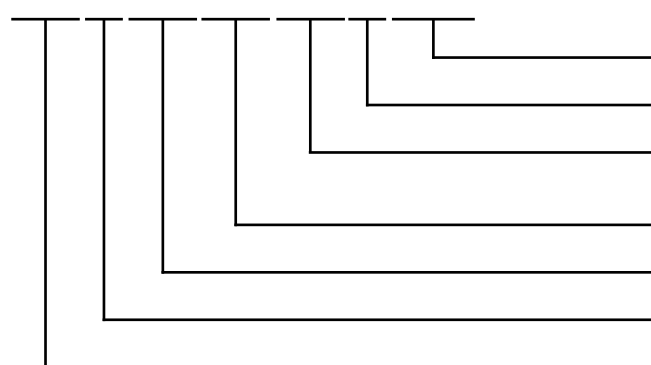
- P** – кабель для патч-кордов многожильный

Группа продукции:

- Структурированные кабельные системы "RAM telecom"

Пример расшифровки кода продукции

RNP5EUULS3WH



Цвет – белый

Упаковка – 305 м

Тип оболочки – оболочка LSZH (Low Smoke Zero Halogen – малодымный, с отсутствием токсичных галогенных газов)

Тип экранирования – неэкранированная витая пара

Категория кабеля – 5е – Fast Ethernet (100BASE-TX) – 100 Мбит/с

Тип кабеля – кабель для патч-кордов

Группа продукции – Структурированные кабельные системы "RAM telecom"

Кабели категории 5е

Кабель неэкранированный CAT 5е U/UTP, LSZH


Назначение:

передача сигнала в компьютерных и телекоммуникационных сетях по стандарту Fast Ethernet (100BASE-TX) – 100 Мбит/с;

- используется для изготовления патч-кордов, соединения устройств.

Оболочка:

- LSZH (Low Smoke Zero Halogen) – безгалогенный, не распространяющий горение материал;
- цвет – белый.

Совместимость с компонентами:

- обжимные разъемы стандарта RJ-45, тип разъема 8P8C, для CAT 5е.

| Описание | Цвет | Изоляция | Диаметр, мм | Упаковка, м | Код |
|---|------|----------|-------------|-------------|--------------|
| Кабель витая пара, неэкранированная U/UTP 4x2 CAT5E, LSZH многожильный, белый | ○ | LSZH | 5 | 305 | RNP5EUULS3WH |

| Характеристики | Номинальное значение | Единица измерения |
|--|----------------------|-------------------|
| Волновое сопротивление @ 100 МГц | 100 ± 15 | Ω |
| Номинальные характеристики импеданса @ 100 МГц | 100 ± 5 | Ω |
| Сопротивление проводника при 20 °C | 115 ± 2 % | Ω/км |
| Частота передачи данных | 100 | MHz |
| Максимальная нагрузка на растяжение во время монтажа | 100 | H |
| Внешний диаметр кабеля | 5,1 ± 0,3 | мм |
| Толщина изоляции | 1,02 ± 0,08 | мм |
| Максимальный ток в проводнике | 0,577 | A |
| Рабочая температура | от -20 до +75 | °C |
| Номинальное напряжение | 57 | V DC |
| Радиус изгиба при прокладке | 50 | мм |

Кабель экранированный CAT 5е F/UTP, LSZH


Назначение:

передача сигнала в компьютерных и телекоммуникационных сетях по стандарту Fast Ethernet (100BASE-TX) – 100 Мбит/с;

- используется для изготовления патч-кордов, соединения устройств.

Оболочка:

- LSZH (Low Smoke Zero Halogen) – безгалогенный, не распространяющий горение материал;
- цвет – белый.

Совместимость с компонентами:

- экранированные обжимные разъемы стандарта RJ-45, тип разъема 8P8C, для CAT 5е.

| Описание | Цвет | Изоляция | Диаметр, мм | Упаковка, м | Код |
|---|------|----------|-------------|-------------|--------------|
| Кабель витая пара, экранированная U/UTP 4x2 CAT5E, LSZH многожильный, белый | ○ | LSZH | 6 | 305 | RNP5EFULS3WH |

| Характеристики | Номинальное значение | Единица измерения |
|--|---|-------------------|
| Волновое сопротивление @ 100 МГц | 100 ± 15 | Ω |
| Номинальные характеристики импеданса @ 100 МГц | 100 ± 5 | Ω |
| Сопротивление проводника при 20 °C | 115 ± 2 % | Ω/км |
| Частота передачи данных | 100 | MHz |
| Максимальная нагрузка на растяжение во время монтажа | 100 | H |
| Диаметр жилы | 24 AWG (0,51054 мм; 0,205 мм ²) | |
| Внешний диаметр кабеля | 6,0 ± 0,3 | мм |
| Толщина изоляции | 1,0 ± 0,08 | мм |
| Максимальный ток в проводнике | 0,577 | A |
| Рабочая температура | от -20 до +75 | °C |
| Номинальное напряжение | 57 | V DC |
| Радиус изгиба при прокладке | 60 | мм |

Кабели категории 6

Кабель неэкранированный CAT 6 U/UTP, LSZH



Назначение:

- передача сигнала в компьютерных и телекоммуникационных сетях по стандарту Gigabit Ethernet (1000BASE-T) – 1000 Мбит/с;
- используется для изготовления патч-кордов, соединения устройств.

Оболочка:

- LSZH (Low Smoke Zero Halogen) – безгалогенный, не распространяющий горение материал;
- цвет – белый.

Совместимость с компонентами:

- обжимные разъемы стандарта RJ-45, тип разъема 8P8C, для CAT 6.

| Описание | Цвет | Изоляция | Диаметр, мм | Упаковка, м | Код |
|--|------|----------|-------------|-------------|-------------|
| Кабель витая пара, неэкранированная U/UTP 4x2 CAT6, LSZH многожильный, белый | ○ | LSZH | 6 | 305 | RNP6UULS3WH |

| Характеристики | Номинальное значение | Единица измерения |
|--|----------------------|-------------------|
| Волновое сопротивление @ 100 МГц | 100 ± 15 | Ω |
| Номинальные характеристики импеданса @ 100 МГц | 100 ± 5 | Ω |
| Сопротивление проводника при 20 °C | 115 ± 2 % | Ω/км |
| Частота передачи данных | 250 | MHz |
| Максимальная нагрузка на растяжение во время монтажа | 100 | H |
| Толщина изоляции | 1,02 ± 0,08 | мм |
| Внешний диаметр кабеля | 6,2 ± 0,3 | мм |
| Максимальный ток в проводнике | 0,577 | A |
| Номинальное напряжение | 57 | VDC |
| Радиус изгиба при прокладке | 50 | мм |

Кабель экранированный CAT 6 F/UTP, LSZH



Назначение:

- передача сигнала в компьютерных и телекоммуникационных сетях по стандарту Gigabit Ethernet (1000BASE-T) – 1000 Мбит/с;
- используется для изготовления патч-кордов, соединения устройств.

Оболочка:

- LSZH (Low Smoke Zero Halogen) – безгалогенный, не распространяющий горение материал;
- цвет – белый.

Совместимость с компонентами:

- обжимные разъемы стандарта RJ-45, тип разъема 8P8C, для CAT 6.

| Описание | Цвет | Изоляция | Диаметр, мм | Упаковка, м | Код |
|--|------|----------|-------------|-------------|-------------|
| Кабель витая пара, экранированная U/UTP 4x2 CAT6, LSZH многожильный, белый | ○ | LSZH | 6 | 305 | RNP6FULS3WH |

| Характеристики | Номинальное значение | Единица измерения |
|--|----------------------|-------------------|
| Волновое сопротивление @ 100 МГц | 100 ± 15 | Ω |
| Номинальные характеристики импеданса @ 100 МГц | 100 ± 5 | Ω |
| Сопротивление проводника при 20 °C | 115 ± 2 % | Ω/км |
| Частота передачи данных | 250 | MHz |
| Максимальная нагрузка на растяжение во время монтажа | 100 | H |
| Внешний диаметр кабеля | 6,0 ± 0,3 | мм |
| Толщина изоляции | 0,85 ± 0,08 | мм |
| Максимальный ток в проводнике | 0,577 | A |
| Номинальное напряжение | 57 | V DC |
| Радиус изгиба при прокладке | 50 | мм |

Модульные разъемы

Модули Keystone CAT 5e


Назначение:

- установка в коммутационные наборные патч-панели стандарта Keystone;
- установка в электротехнические розетки стандарта Keystone.

Совместимость с компонентами:

- магистральные проводники толщиной 22–26 AWG.

Предлагаются варианты модулей:

- стандарты: 5e/Class D в неэкранированном и экранированном исполнении;
- цвет: белый, черный, серебристый.

Отличительные особенности:

- пропускная способность 100 Мбит/с, рабочая частота 100 МГц;
- модули изготовлены в соответствии со стандартами IEC 60603-7; ANSI/TIA/EIA-568-C.2, ISO/IEC 11801 2-я редакция и CENELEC EN50173 на категории 5e/Class D;
- степень пожарной безопасности удовлетворяет UL 94V-0;
- монтируется без специального инструмента.

Упаковка:

- картонная коробка – 12 модулей.

| Описание | Цвет | Высота, мм | Ширина, мм | Глубина, мм | Вес, г | Код |
|--|------|------------|------------|-------------|--------|----------|
| Модуль Keystone RJ45 CAT5E не экранированный, белый | ○ | 22 | 15 | 37 | 8 | RNK5EUWH |
| Модуль Keystone RJ45 CAT5E не экранированный, черный | ● | 22 | 15 | 37 | 8 | RNK5EUBK |
| Модуль Keystone RJ45 CAT5E экранированный, серебристый | ● | 22 | 17,5 | 44 | 25 | RNK5EFSL |

Модули Keystone CAT 6


Назначение:

- установка в коммутационные модульные патч-панели стандарта Keystone;
- установка в электротехнические розетки стандарта Keystone.

Совместимость с компонентами:

- магистральные проводники толщиной 22–26 AWG.

Предлагаются варианты модулей:

- стандарты: 6/Class E в неэкранированном и экранированном исполнениях;
- цвет: белый, черный, серебристый.

Отличительные особенности:

- пропускная способность 1 Гбит/с, рабочая частота 250 МГц;
- модули выполнены в соответствии со стандартами IEC 60603-7; ANSI/TIA/EIA-568-C.2, ISO/IEC 11801 2-я редакция и CENELEC EN50173 на категории 6/Class E;
- степень пожарной безопасности удовлетворяет UL 94V-0.

Упаковка:

- картонная коробка – 12 модулей.

| Описание | Цвет | Высота, мм | Ширина, мм | Глубина, мм | Вес, г | Код |
|---|------|------------|------------|-------------|--------|----------|
| Модуль Keystone RJ45 CAT6 не экранированный, белый | ○ | 22 | 15 | 37 | 8 | RNK6UWH |
| Модуль Keystone RJ45 CAT6 не экранированный, черный | ● | 22 | 15 | 37 | 8 | RNK6UBK |
| Модуль Keystone RJ45 CAT6 экранированный, серебристый | ● | 22 | 17,5 | 44 | 25 | RNK6FSL |
| Модуль Keystone RJ45 CAT6 проходной экранированный, серебристый | ● | 22 | 17,5 | 44 | 25 | RNK6FESL |

Модули Keystone CAT 6_A



Назначение:

- установка в коммутационные модульные патч-панели стандарта Keystone;
- установка в электротехнические розетки стандарта Keystone.

Совместимость с компонентами:

- магистральные проводники толщиной 22–26 AWG.

Предлагаются варианты модулей:

- стандарты: 6_A/класс E_A в неэкранированном и экранированном исполнениях;
- цвет: белый, черный, серебристый (литой сплав).

Отличительные особенности:

- пропускная способность 10 Гбит/с, рабочая частота 500 МГц;
- модули выполнены в соответствии со стандартами IEC 60603-7; ANSI/TIA/EIA-568-C.2, ISO/IEC 11801 2-я редакция и CENELEC EN50173 на категории 6_A/класс E_A;
- степень пожарной безопасности удовлетворяет UL 94V-0;
- монтируется без специального инструмента.

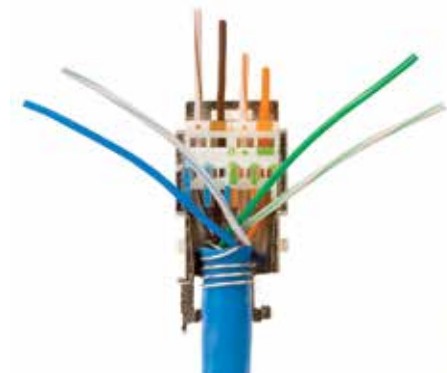
Упаковка:

- картонная коробка – 12 модулей.

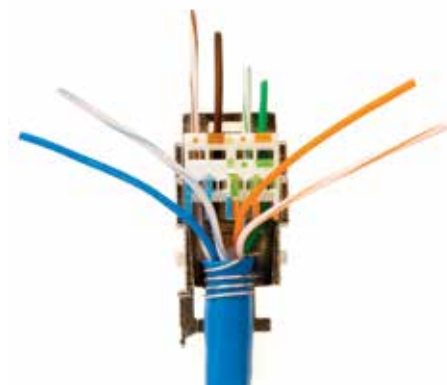
| Описание | Цвет | Высота, мм | Ширина, мм | Глубина, мм | Вес, г | Код |
|--|------|------------|------------|-------------|--------|----------|
| Модуль Keystone RJ45 CAT6A не экранированный, белый | ○ | 22 | 15 | 37 | 8 | RNK6AUWH |
| Модуль Keystone RJ45 CAT6A не экранированный, черный | ● | 22 | 15 | 37 | 8 | RNK6AUBK |
| Модуль Keystone RJ45 CAT6A экранированный, серебристый | ● | 22 | 17,5 | 44 | 25 | RNK6AFSL |

Пример раскладки медного кабеля

По стандарту T568A



По стандарту T568B



Сборка разъема



При необходимости закрепите хомутом



Обрежьте провода



Закройте разъем и вставьте в адаптер

Аксессуары

Крышки для модулей



Назначение:

- крышки выполняют защитные функции, не позволяя пыли проникнуть внутрь модуля;
- визуальное разделение портов по цветам.

Совместимость с компонентами:

- модули производства ДКС.

Цвет:

- черный, белый, зеленый, желтый, красный, синий.

| Описание | Цвет | Высота, мм | Ширина, мм | Глубина, мм | Вес, г | Код |
|-------------------------------------|------|------------|------------|-------------|--------|----------|
| Крышка для модуля Keystone, черная | ● | 17 | 16 | 3 | 3 | RNKCAPBK |
| Крышка для модуля Keystone, белая | ○ | 17 | 16 | 3 | 3 | RNKCAPWH |
| Крышка для модуля Keystone, желтая | ● | 17 | 16 | 3 | 3 | RNKCAPYL |
| Крышка для модуля Keystone, синяя | ● | 17 | 16 | 3 | 3 | RNKCAPBL |
| Крышка для модуля Keystone, зеленая | ● | 17 | 16 | 3 | 3 | RNKCAPGR |
| Крышка для модуля Keystone, красная | ● | 17 | 16 | 3 | 3 | RNKCAPRD |

Заглушка для неиспользуемых портов наборной коммутационной панели



Назначение:

- заглушка выполняет защитные функции, не позволяя пыли проникнуть внутрь модуля.

Совместимость с компонентами:

- патч-панели с разъемами стандарта RJ-45, тип 8P8C;
- розетки с разъемами стандарта RJ-45, тип 8P8C.

Цвет:

- черный.

| Описание | Цвет | Высота, мм | Ширина, мм | Глубина, мм | Вес, г | Код |
|----------------|------|------------|------------|-------------|--------|------------|
| Заглушка RJ-45 | ● | 8 | 12 | 20 | 5 | RNKCAP45BK |

Внешняя розетка Keystone на DIN-рейку CAT 6A



Назначение:

- для установки в шкафы автоматики;
- комплектуется экранированным модулем CAT 6A стандарта RJ-45, тип 8P8C.

Совместимость с компонентами:

- крепление DIN-рейку. В комплекте поставки идет экранированный модуль CAT 6A.

Цвет:

- белый.

| Описание | Цвет | Высота, мм | Ширина, мм | Глубина, мм | Вес, г | Код |
|--|------|------------|------------|-------------|--------|------------|
| Внешняя розетка Keystone на DIN-рейку CAT 6A | ○ | 30 | 38 | 65 | 55 | RNK6AFSDIN |

Коммутационные патч-панели

Коммутационная наборная патч-панель, 24 порта


Назначение:

- патч-панели применяются в стойках и телекоммуникационных шкафах для обеспечения удобной и высококачественной коммутации кабелей;
- кронштейн для установки модулей стандарта Keystone.

Основные характеристики:

- цвет – черный;
- высота – 0,5U и 1U;
- монтаж на 19";
- возможность экранирования при использовании экранированных модулей.

| Описание | Цвет | Высота, мм | Ширина, мм | Глубина, мм | Вес, г | Код |
|---|------|------------|------------|-------------|--------|-------------|
| Патч-панель наборная 19",0,5U, под 24 модуля Keystone, UTP/STP | ● | 22 | 480 | 80 | 390 | RNKPP2405BK |
| Патч-панель наборная 19",1U, под 24 модуля Keystone, UTP/STP | ● | 44 | 480 | 90 | 630 | RNKPP241BK |
| Патч-панель наборная с шторками 19",1U, под 24 модуля Keystone, UTP/STP | ● | 44 | 480 | 90 | 400 | RNKPPF241BK |

Коммутационная патч-панель, 24 порта


Назначение:

- патч-панели применяются в стойках и телекоммуникационных шкафах для обеспечения удобной и высококачественной коммутации кабелей.

Совместимость с компонентами:

- магистральные проводники толщиной 22–26 AWG.

Отличительные особенности:

- процесс расключения проводников к контактам типа LSA производится с помощью стандартных инструментов;
- разъем стандарта RJ-45, тип 8P8C.

Основные характеристики:

- цвет – черный;
- монтаж на 19";
- экранированная;
- скорость передачи данных соответственно стандартам:
6 – Gigabit Ethernet (1000BASE-T) – 1000 Мбит/с;
6_A – 10 Gigabit Ethernet (10GBASE-T) – 10 Гбит/с;
- высота – 1U;
- соответствие стандартам ANSI/TIA/EIA-568-C.2, ISO/IEC 11801 2-я редакция и CENELEC EN50173 на категории 5e/Class D, 6/Class E, 6_A/класс E_A.

| Описание | Цвет | Высота, мм | Ширина, мм | Глубина, мм | Вес, г | Код |
|---|------|------------|------------|-------------|--------|--------------|
| Патч-панель 19",1U,CAT6, 24 порта RJ45, экранированная | ● | 44 | 480 | 100 | 900 | RN6PPF241BK |
| Патч-панель 19",1U,CAT6A, 24 порта RJ45, экранированная | ● | 44 | 480 | 100 | 990 | RN6APPF241BK |

Коммутационная патч-панель, 25 портов и 50 портов


Назначение:

- патч-панели применяются в стойках и телекоммуникационных шкафах для обеспечения удобной и высококачественной коммутации кабелей.

Совместимость с компонентами:

- магистральные проводники толщиной 22–26 AWG.

Отличительные особенности:

- процесс расключения проводников к контактам типа LSA, производится с помощью стандартных инструментов;
- разъем стандарта RJ-45, тип 8P4C.

Основные характеристики:

- цвет – черный;
- монтаж на 19";
- соответствие последним версиям стандартов ANSI/TIA/EIA-568-C.2, ISO/IEC 11801 2-я редакция и CENELEC EN50173 на категории CAT 3/класс C;
- разводка – две пары.

| Описание | Цвет | Высота, мм | Ширина, мм | Глубина, мм | Вес, г | Код |
|--|------|------------|------------|-------------|--------|------------|
| Патч-панель телефонная 19",1U,CAT3, 25 портов RJ45 | ● | 44 | 480 | 105 | 989 | RN3PP251BK |
| Патч-панель телефонная 19",1U,CAT3, 50 портов RJ45 | ● | 44 | 480 | 105 | 990 | RN3PP501BK |

Патч-корды

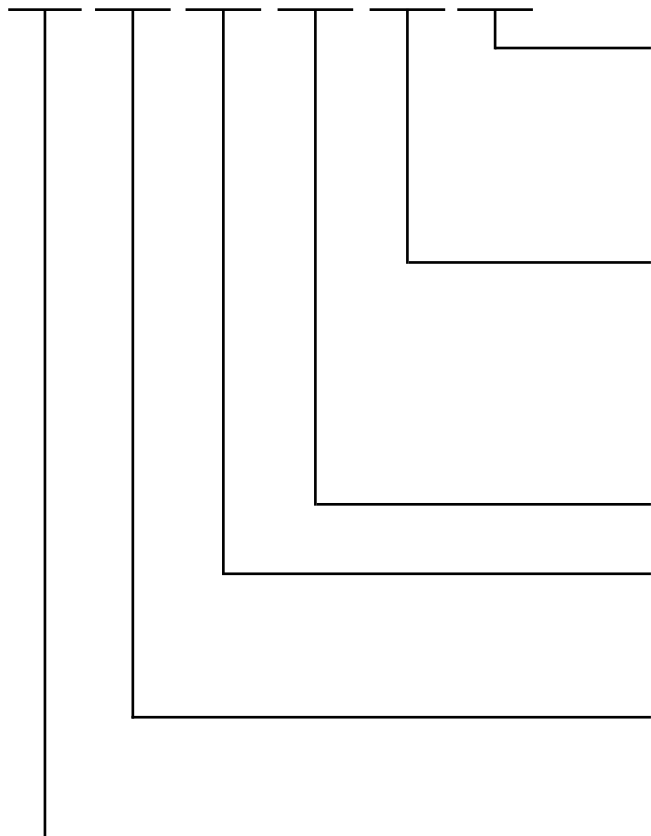
Патч-корды применяются на коротких расстояниях для коммутации оборудования, внутри телекоммуникационных шкафов, на рабочих местах. Патч-корды ДКС изготовлены из бескислородной электротехнической меди высокой степени очистки от примесей и представляют собой четыре многожильные витые пары.

Даже при многочисленных коммутациях медный кабель сохраняет свою структуру и заявленную проводимость, что обеспечивает стабильную работу всей СКС. Патч-корды категорий 5e, 6 и 6_A имеют безгалогенную оболочку LSZH, не распространяющую горение.

На концах кабеля опрессованы промышленным способом разъемы стандарта RJ-45, тип 8P8C и залиты LSZH компаундом.

Расшифровка кодов

XX XX XX XX XX XX



Цвет:

- WH** – белый
- BL** – синий
- BK** – черный
- OR** – оранжевый
- GN** – зеленый
- YL** – желтый
- RD** – красный

Длина:

- 05** – 0,5 м
- 10** – 1,0 м
- 15** – 1,5 м
- 20** – 2,0 м
- 30** – 3,0 м
- 50** – 5,0 м
- 70** – 7,0 м
- 00** – 10,0 м

Тип разъемов:

- 45** – разъем стандарта RJ-45, тип 8P8C

Тип экранирования:

- UU** – неэкранированная витая пара
- FU** – экранированная витая пара (общий экран)
- UF** – экранированная витая пара (экран каждой пары)
- SF** – экранированная витая пара (экран каждой пары + общая оплетка)

Категория кабеля:

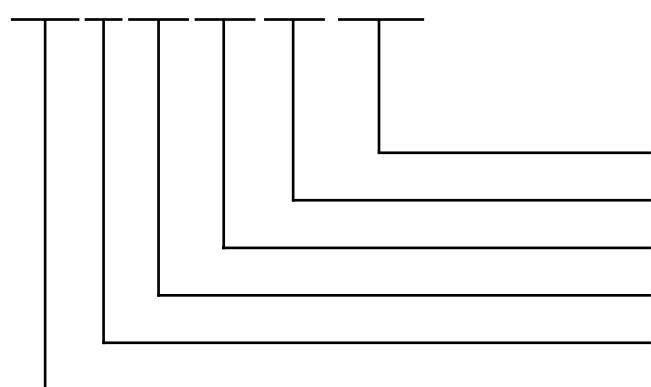
- 5e** – Fast Ethernet (100BASE-TX) – 100 Мбит/с
- 6** – Gigabit Ethernet (1000BASE-T) – 1000 Мбит/с
- 6_A** – 10 Gigabit Ethernet (10GBASE-T) – 10 Гбит/с

Группа продукции:

- RN** – Структурированные кабельные системы "RAM telecom"

Пример расшифровки кода продукции

RN6FU4500WH



Цвет – белый

Длина – 10 м

Тип разъемов – разъем стандарта RJ-45, тип 8P8C

Тип экранирования – экранированная витая пара (общий экран)

Категория кабеля – 6 – Gigabit Ethernet (1000BASE-T) – 1000 Мбит/с

Группа продукции – Структурированные кабельные системы "RAM telecom"

Патч-корды категории 5e

Патч-корд неэкранированный CAT 5e U/UTP


Назначение:

- патч-корды используются для коммутации кабельных линий и сетевого оборудования внутри телекоммуникационных шкафов и на рабочих местах. Поддерживают скорость передачи данных 100 Мбит/с и 1000 Мбит/с в соответствии с используемыми протоколами.

Оболочка:

- LSZH (Low Smoke Zero Halogen) – безгалогенный, нераспространяющий горение материал;
- цвет: белый, синий, зеленый, желтый, красный.

Отличительные особенности:

- каждый патч-корд представляет собой отрезок гибкого, многожильного, неэкранированного, 4-х парного кабеля, опресованного с обеих сторон разъемами стандарта RJ-45, тип 8P8C, с залитыми колпачками для предотвращения окисления.

Основные характеристики:

- длина: от 0,5 до 10 м;
- внешний диаметр: $5,1 \pm 0,3$ мм;
- толщина изоляции: $1,02 \pm 0,08$ мм.

Упаковка:

- 1 патч-корд в запаянном пакете.

| Описание | Цвет | Диаметр, мм | Длина, м | Вес, г | Код |
|-----------------------------|------|-------------|----------|--------|--------------|
| Патч-корд CAT 5e U/UTP LSZH | ○ | 5 | 0,5 | 25 | RN5EUU4505WH |
| Патч-корд CAT 5e U/UTP LSZH | ○ | 5 | 1,0 | 50 | RN5EUU4510WH |
| Патч-корд CAT 5e U/UTP LSZH | ○ | 5 | 1,5 | 75 | RN5EUU4515WH |
| Патч-корд CAT 5e U/UTP LSZH | ○ | 5 | 2,0 | 100 | RN5EUU4520WH |
| Патч-корд CAT 5e U/UTP LSZH | ○ | 5 | 3,0 | 140 | RN5EUU4530WH |
| Патч-корд CAT 5e U/UTP LSZH | ○ | 5 | 5,0 | 170 | RN5EUU4550WH |
| Патч-корд CAT 5e U/UTP LSZH | ○ | 5 | 7,0 | 240 | RN5EUU4570WH |
| Патч-корд CAT 5e U/UTP LSZH | ○ | 5 | 10,0 | 350 | RN5EUU4500WH |
| Патч-корд CAT 5e U/UTP LSZH | ● | 5 | 0,5 | 25 | RN5EUU4505BL |
| Патч-корд CAT 5e U/UTP LSZH | ● | 5 | 1,0 | 50 | RN5EUU4510BL |
| Патч-корд CAT 5e U/UTP LSZH | ● | 5 | 1,5 | 75 | RN5EUU4515BL |
| Патч-корд CAT 5e U/UTP LSZH | ● | 5 | 2,0 | 100 | RN5EUU4520BL |
| Патч-корд CAT 5e U/UTP LSZH | ● | 5 | 3,0 | 140 | RN5EUU4530BL |
| Патч-корд CAT 5e U/UTP LSZH | ● | 5 | 5,0 | 170 | RN5EUU4550BL |
| Патч-корд CAT 5e U/UTP LSZH | ● | 5 | 7,0 | 240 | RN5EUU4570BL |
| Патч-корд CAT 5e U/UTP LSZH | ● | 5 | 10 | 350 | RN5EUU4500BL |
| Патч-корд CAT 5e U/UTP LSZH | ● | 5 | 0,5 | 25 | RN5EUU4505GN |
| Патч-корд CAT 5e U/UTP LSZH | ● | 5 | 1,0 | 50 | RN5EUU4510GN |
| Патч-корд CAT 5e U/UTP LSZH | ● | 5 | 1,5 | 75 | RN5EUU4515GN |
| Патч-корд CAT 5e U/UTP LSZH | ● | 5 | 2,0 | 100 | RN5EUU4520GN |
| Патч-корд CAT 5e U/UTP LSZH | ● | 5 | 3,0 | 140 | RN5EUU4530GN |
| Патч-корд CAT 5e U/UTP LSZH | ● | 5 | 5,0 | 170 | RN5EUU4550GN |
| Патч-корд CAT 5e U/UTP LSZH | ● | 5 | 7,0 | 240 | RN5EUU4570GN |
| Патч-корд CAT 5e U/UTP LSZH | ● | 5 | 10 | 350 | RN5EUU4500GN |
| Патч-корд CAT 5e U/UTP LSZH | ● | 5 | 0,5 | 25 | RN5EUU4505YL |
| Патч-корд CAT 5e U/UTP LSZH | ● | 5 | 1,0 | 50 | RN5EUU4510YL |

| Описание | Цвет | Диаметр, мм | Длина, м | Вес, г | Код |
|-----------------------------|------|-------------|----------|--------|--------------|
| Патч-корд CAT 5e U/UTP LSZH | ● | 5 | 1,5 | 75 | RN5EUU4515YL |
| Патч-корд CAT 5e U/UTP LSZH | ● | 5 | 2,0 | 100 | RN5EUU4520YL |
| Патч-корд CAT 5e U/UTP LSZH | ● | 5 | 3,0 | 140 | RN5EUU4530YL |
| Патч-корд CAT 5e U/UTP LSZH | ● | 5 | 5,0 | 170 | RN5EUU4550YL |
| Патч-корд CAT 5e U/UTP LSZH | ● | 5 | 7,0 | 240 | RN5EUU4570YL |
| Патч-корд CAT 5e U/UTP LSZH | ● | 5 | 10 | 350 | RN5EUU4500YL |
| Патч-корд CAT 5e U/UTP LSZH | ● | 5 | 0,5 | 25 | RN5EUU4505RD |
| Патч-корд CAT 5e U/UTP LSZH | ● | 5 | 1,0 | 50 | RN5EUU4510RD |
| Патч-корд CAT 5e U/UTP LSZH | ● | 5 | 1,5 | 75 | RN5EUU4515RD |
| Патч-корд CAT 5e U/UTP LSZH | ● | 5 | 2,0 | 100 | RN5EUU4520RD |
| Патч-корд CAT 5e U/UTP LSZH | ● | 5 | 3,0 | 140 | RN5EUU4530RD |
| Патч-корд CAT 5e U/UTP LSZH | ● | 5 | 5,0 | 170 | RN5EUU4550RD |
| Патч-корд CAT 5e U/UTP LSZH | ● | 5 | 7,0 | 240 | RN5EUU4570RD |
| Патч-корд CAT 5e U/UTP LSZH | ● | 5 | 10,0 | 350 | RN5EUU4500RD |

Патч-корд CAT 5e F/UTP, экранированный



Назначение:

- патч-корды используются для коммутации кабельных линий и сетевого оборудования внутри телекоммуникационных шкафов и на рабочих местах. Поддерживают скорость передачи данных 100 Мбит/с и 1000 Мбит/с в соответствии с используемыми протоколами.

Оболочка:

- LSZH (Low Smoke Zero Halogen) – безгалогенный, малодымный, не распространяющий горение материал;
- цвет: белый, синий, зеленый, желтый, красный.

Отличительные особенности:

- каждый патч-корд представляет собой отрезок гибкого, многожильного, экранированного, 4-х парного кабеля, опресованного с обеих сторон разъемами стандарта RJ-45, тип 8P8C, с залитыми колпачками для предотвращения окисления;
- общий экран с двойным перекрытием для всех пар из алюминиевой фольги с дренажным проводником диаметра 26 AWG.

Основные характеристики:

- длина: от 0,5 до 10 м;
- внешний диаметр: 5,6 ± 0,3 мм;
- толщина изоляции: 0,85 ± 0,08 мм.

Упаковка:

- 1 патч-корд в запаянном пакете.

| Описание | Цвет | Диаметр, мм | Длина, м | Вес, г | Код |
|-----------------------------|------|-------------|----------|--------|--------------|
| Патч-корд CAT 5e F/UTP LSZH | ○ | 6 | 0,5 | 30 | RN5EFU4505WH |
| Патч-корд CAT 5e F/UTP LSZH | ○ | 6 | 1 | 55 | RN5EFU4510WH |
| Патч-корд CAT 5e F/UTP LSZH | ○ | 6 | 1,5 | 75 | RN5EFU4515WH |
| Патч-корд CAT 5e F/UTP LSZH | ○ | 6 | 2 | 105 | RN5EFU4520WH |
| Патч-корд CAT 5e F/UTP LSZH | ○ | 6 | 3 | 150 | RN5EFU4530WH |
| Патч-корд CAT 5e F/UTP LSZH | ○ | 6 | 5 | 180 | RN5EFU4550WH |
| Патч-корд CAT 5e F/UTP LSZH | ○ | 6 | 7 | 250 | RN5EFU4570WH |
| Патч-корд CAT 5e F/UTP LSZH | ○ | 6 | 10 | 375 | RN5EFU4500WH |
| Патч-корд CAT 5e F/UTP LSZH | ● | 6 | 0,5 | 30 | RN5EFU4505BL |

| Описание | Цвет | Диаметр, мм | Длина, м | Вес, г | Код |
|-----------------------------|------|-------------|----------|--------|--------------|
| Патч-корд CAT 5e F/UTP LSZH | ● | 6 | 1 | 55 | RN5EFU4510BL |
| Патч-корд CAT 5e F/UTP LSZH | ● | 6 | 1,5 | 75 | RN5EFU4515BL |
| Патч-корд CAT 5e F/UTP LSZH | ● | 6 | 2 | 105 | RN5EFU4520BL |
| Патч-корд CAT 5e F/UTP LSZH | ● | 6 | 3 | 150 | RN5EFU4530BL |
| Патч-корд CAT 5e F/UTP LSZH | ● | 6 | 5 | 180 | RN5EFU4550BL |
| Патч-корд CAT 5e F/UTP LSZH | ● | 6 | 7 | 250 | RN5EFU4570BL |
| Патч-корд CAT 5e F/UTP LSZH | ● | 6 | 10 | 375 | RN5EFU4500BL |
| Патч-корд CAT 5e F/UTP LSZH | ● | 6 | 0,5 | 30 | RN5EFU4505GN |
| Патч-корд CAT 5e F/UTP LSZH | ● | 6 | 1 | 55 | RN5EFU4510GN |
| Патч-корд CAT 5e F/UTP LSZH | ● | 6 | 1,5 | 75 | RN5EFU4515GN |
| Патч-корд CAT 5e F/UTP LSZH | ● | 6 | 2 | 105 | RN5EFU4520GN |
| Патч-корд CAT 5e F/UTP LSZH | ● | 6 | 3 | 150 | RN5EFU4530GN |
| Патч-корд CAT 5e F/UTP LSZH | ● | 6 | 5 | 180 | RN5EFU4550GN |
| Патч-корд CAT 5e F/UTP LSZH | ● | 6 | 7 | 250 | RN5EFU4570GN |
| Патч-корд CAT 5e F/UTP LSZH | ● | 6 | 10 | 375 | RN5EFU4500GN |
| Патч-корд CAT 5e F/UTP LSZH | ● | 6 | 0,5 | 30 | RN5EFU4505YL |
| Патч-корд CAT 5e F/UTP LSZH | ● | 6 | 1 | 55 | RN5EFU4510YL |
| Патч-корд CAT 5e F/UTP LSZH | ● | 6 | 1,5 | 75 | RN5EFU4515YL |
| Патч-корд CAT 5e F/UTP LSZH | ● | 6 | 2 | 105 | RN5EFU4520YL |
| Патч-корд CAT 5e F/UTP LSZH | ● | 6 | 3 | 150 | RN5EFU4530YL |
| Патч-корд CAT 5e F/UTP LSZH | ● | 6 | 5 | 180 | RN5EFU4550YL |
| Патч-корд CAT 5e F/UTP LSZH | ● | 6 | 7 | 250 | RN5EFU4570YL |
| Патч-корд CAT 5e F/UTP LSZH | ● | 6 | 10 | 375 | RN5EFU4500YL |
| Патч-корд CAT 5e F/UTP LSZH | ● | 6 | 0,5 | 30 | RN5EFU4505RD |
| Патч-корд CAT 5e F/UTP LSZH | ● | 6 | 1 | 55 | RN5EFU4510RD |
| Патч-корд CAT 5e F/UTP LSZH | ● | 6 | 1,5 | 75 | RN5EFU4515RD |
| Патч-корд CAT 5e F/UTP LSZH | ● | 6 | 2 | 105 | RN5EFU4520RD |
| Патч-корд CAT 5e F/UTP LSZH | ● | 6 | 3 | 150 | RN5EFU4530RD |
| Патч-корд CAT 5e F/UTP LSZH | ● | 6 | 5 | 180 | RN5EFU4550RD |
| Патч-корд CAT 5e F/UTP LSZH | ● | 6 | 7 | 250 | RN5EFU4570RD |
| Патч-корд CAT 5e F/UTP LSZH | ● | 6 | 10 | 375 | RN5EFU4500RD |

Патч-корды категории 6

Патч-корд CAT 6 U/UTP, неэкранированный



Назначение:

- патч-корды используются для коммутации кабельных линий и сетевого оборудования внутри телекоммуникационных шкафов и на рабочих местах. Поддерживают скорость передачи данных 100 Мбит/с и 1000 Мбит/с в соответствии с используемыми протоколами.

Оболочка:

- LSZH (Low Smoke Zero Halogen) – безгалогенный, малодымный, не распространяющий горение материал;
- цвет: белый, синий, зеленый, желтый, красный.

Отличительные особенности:

- каждый патч-корд представляет собой отрезок гибкого, многожильного, неэкранированного, 4-парного кабеля, опресованного с обеих сторон разъемами стандарта RJ-45, тип 8P8C, с залитыми колпачками для предотвращения окисления.

Основные характеристики:

- длина: от 0,5 до 10 м;
- внешний диаметр: $6,2 \pm 0,3$ мм;
- толщина изоляции: $1,02 \pm 0,08$ мм.

Упаковка:

- 1 патч-корд в запаянном пакете.

| Описание | Цвет | Диаметр, мм | Длина, м | Вес, г | Код |
|----------------------------|------|-------------|----------|--------|-------------|
| Патч-корд CAT 6 U/UTP LSZH | ○ | 6 | 0,5 | 25 | RN6UU4505WH |
| Патч-корд CAT 6 U/UTP LSZH | ○ | 6 | 1,0 | 50 | RN6UU4510WH |
| Патч-корд CAT 6 U/UTP LSZH | ○ | 6 | 1,5 | 75 | RN6UU4515WH |
| Патч-корд CAT 6 U/UTP LSZH | ○ | 6 | 2,0 | 100 | RN6UU4520WH |
| Патч-корд CAT 6 U/UTP LSZH | ○ | 6 | 3,0 | 140 | RN6UU4530WH |
| Патч-корд CAT 6 U/UTP LSZH | ○ | 6 | 5,0 | 170 | RN6UU4550WH |
| Патч-корд CAT 6 U/UTP LSZH | ○ | 6 | 7,0 | 240 | RN6UU4570WH |
| Патч-корд CAT 6 U/UTP LSZH | ○ | 6 | 10,0 | 350 | RN6UU4500WH |
| Патч-корд CAT 6 U/UTP LSZH | ● | 6 | 0,5 | 25 | RN6UU4505BL |
| Патч-корд CAT 6 U/UTP LSZH | ● | 6 | 1,0 | 50 | RN6UU4510BL |
| Патч-корд CAT 6 U/UTP LSZH | ● | 6 | 1,5 | 75 | RN6UU4515BL |
| Патч-корд CAT 6 U/UTP LSZH | ● | 6 | 2,0 | 100 | RN6UU4520BL |
| Патч-корд CAT 6 U/UTP LSZH | ● | 6 | 3,0 | 140 | RN6UU4530BL |
| Патч-корд CAT 6 U/UTP LSZH | ● | 6 | 5,0 | 170 | RN6UU4550BL |
| Патч-корд CAT 6 U/UTP LSZH | ● | 6 | 7,0 | 240 | RN6UU4570BL |
| Патч-корд CAT 6 U/UTP LSZH | ● | 6 | 10,0 | 350 | RN6UU4500BL |
| Патч-корд CAT 6 U/UTP LSZH | ● | 6 | 0,5 | 25 | RN6UU4505GN |
| Патч-корд CAT 6 U/UTP LSZH | ● | 6 | 1,0 | 50 | RN6UU4510GN |
| Патч-корд CAT 6 U/UTP LSZH | ● | 6 | 1,5 | 75 | RN6UU4515GN |
| Патч-корд CAT 6 U/UTP LSZH | ● | 6 | 2,0 | 100 | RN6UU4520GN |
| Патч-корд CAT 6 U/UTP LSZH | ● | 6 | 3,0 | 140 | RN6UU4530GN |
| Патч-корд CAT 6 U/UTP LSZH | ● | 6 | 5,0 | 170 | RN6UU4550GN |
| Патч-корд CAT 6 U/UTP LSZH | ● | 6 | 7,0 | 240 | RN6UU4570GN |
| Патч-корд CAT 6 U/UTP LSZH | ● | 6 | 10,0 | 350 | RN6UU4500GN |
| Патч-корд CAT 6 U/UTP LSZH | ● | 6 | 0,5 | 25 | RN6UU4505YL |

| Описание | Цвет | Диаметр, мм | Длина, м | Вес, г | Код |
|----------------------------|------|-------------|----------|--------|-------------|
| Патч-корд CAT 6 U/UTP LSZH | ● | 6 | 1,0 | 50 | RN6UU4510YL |
| Патч-корд CAT 6 U/UTP LSZH | ● | 6 | 1,5 | 75 | RN6UU4515YL |
| Патч-корд CAT 6 U/UTP LSZH | ● | 6 | 2,0 | 100 | RN6UU4520YL |
| Патч-корд CAT 6 U/UTP LSZH | ● | 6 | 3,0 | 140 | RN6UU4530YL |
| Патч-корд CAT 6 U/UTP LSZH | ● | 6 | 5,0 | 170 | RN6UU4550YL |
| Патч-корд CAT 6 U/UTP LSZH | ● | 6 | 7,0 | 240 | RN6UU4570YL |
| Патч-корд CAT 6 U/UTP LSZH | ● | 6 | 10,0 | 350 | RN6UU4500YL |
| Патч-корд CAT 6 U/UTP LSZH | ● | 6 | 0,5 | 25 | RN6UU4505RD |
| Патч-корд CAT 6 U/UTP LSZH | ● | 6 | 1,0 | 50 | RN6UU4510RD |
| Патч-корд CAT 6 U/UTP LSZH | ● | 6 | 1,5 | 75 | RN6UU4515RD |
| Патч-корд CAT 6 U/UTP LSZH | ● | 6 | 2,0 | 100 | RN6UU4520RD |
| Патч-корд CAT 6 U/UTP LSZH | ● | 6 | 3,0 | 140 | RN6UU4530RD |
| Патч-корд CAT 6 U/UTP LSZH | ● | 6 | 5,0 | 170 | RN6UU4550RD |
| Патч-корд CAT 6 U/UTP LSZH | ● | 6 | 7,0 | 240 | RN6UU4570RD |
| Патч-корд CAT 6 U/UTP LSZH | ● | 6 | 10,0 | 350 | RN6UU4500RD |

Патч-корды CAT 6 F/UTP, экранированный

Назначение:

• патч-корды используются для коммутации кабельных линий и сетевого оборудования внутри телекоммуникационных шкафов и на рабочих местах. Поддерживают скорость передачи данных 100 Мбит/с и 1000 Мбит/с в соответствии с используемыми протоколами.

Оболочка:

• LSZH (Low Smoke Zero Halogen – малодымный, с отсутствием токсичных галогенных газов);
 • цвет: белый, синий, зеленый, желтый, красный.

Отличительные особенности:

• каждый патч-корд представляет собой отрезок гибкого, многожильного, экранированного 4-х парного кабеля, опресованного с обеих сторон разъемами стандарта RJ-45, тип 8P8C, с залитыми колпачками для предотвращения окисления;
 • общий экран с двойным перекрытием для всех пар из алюминиевой фольги с дренажным проводником диаметра 26 AWG.

Основные характеристики:

• длина: от 0,5 до 10 м;
 • предусмотрен защитный экран: общая для всех пар алюминиевая фольга с покрытием, экран по всей длине накрыт дренажным проводником, сделанным из меди, толщины 26 AWG;
 • внешний диаметр: $6,0 \pm 0,3$ мм;
 • толщина изоляции: $0,85 \pm 0,08$.

Упаковка:

• 1 патч-корд в запаянном пакете.

| Описание | Цвет | Диаметр, мм | Длина, м | Вес, г | Код |
|----------------------------|------|-------------|----------|--------|-------------|
| Патч-корд CAT 6 F/UTP LSZH | ○ | 6 | 0,5 | 30 | RN6FU4505WH |
| Патч-корд CAT 6 F/UTP LSZH | ○ | 6 | 1 | 55 | RN6FU4510WH |
| Патч-корд CAT 6 F/UTP LSZH | ○ | 6 | 1,5 | 75 | RN6FU4515WH |
| Патч-корд CAT 6 F/UTP LSZH | ○ | 6 | 2 | 105 | RN6FU4520WH |
| Патч-корд CAT 6 F/UTP LSZH | ○ | 6 | 3 | 150 | RN6FU4530WH |
| Патч-корд CAT 6 F/UTP LSZH | ○ | 6 | 5 | 180 | RN6FU4550WH |
| Патч-корд CAT 6 F/UTP LSZH | ○ | 6 | 7 | 250 | RN6FU4570WH |

| Описание | Цвет | Диаметр, мм | Длина, м | Вес, г | Код |
|----------------------------|------|-------------|----------|--------|-------------|
| Патч-корд CAT 6 F/UTP LSZH | ○ | 6 | 10 | 375 | RN6FU4500WH |
| Патч-корд CAT 6 F/UTP LSZH | ● | 6 | 0,5 | 30 | RN6FU4505BL |
| Патч-корд CAT 6 F/UTP LSZH | ● | 6 | 1 | 55 | RN6FU4510BL |
| Патч-корд CAT 6 F/UTP LSZH | ● | 6 | 1,5 | 75 | RN6FU4515BL |
| Патч-корд CAT 6 F/UTP LSZH | ● | 6 | 2 | 105 | RN6FU4520BL |
| Патч-корд CAT 6 F/UTP LSZH | ● | 6 | 3 | 150 | RN6FU4530BL |
| Патч-корд CAT 6 F/UTP LSZH | ● | 6 | 5 | 180 | RN6FU4550BL |
| Патч-корд CAT 6 F/UTP LSZH | ● | 6 | 7 | 250 | RN6FU4570BL |
| Патч-корд CAT 6 F/UTP LSZH | ● | 6 | 10 | 375 | RN6FU4500BL |
| Патч-корд CAT 6 F/UTP LSZH | ● | 6 | 0,5 | 30 | RN6FU4505GN |
| Патч-корд CAT 6 F/UTP LSZH | ● | 6 | 1 | 55 | RN6FU4510GN |
| Патч-корд CAT 6 F/UTP LSZH | ● | 6 | 1,5 | 75 | RN6FU4515GN |
| Патч-корд CAT 6 F/UTP LSZH | ● | 6 | 2 | 105 | RN6FU4520GN |
| Патч-корд CAT 6 F/UTP LSZH | ● | 6 | 3 | 150 | RN6FU4530GN |
| Патч-корд CAT 6 F/UTP LSZH | ● | 6 | 5 | 180 | RN6FU4550GN |
| Патч-корд CAT 6 F/UTP LSZH | ● | 6 | 7 | 250 | RN6FU4570GN |
| Патч-корд CAT 6 F/UTP LSZH | ● | 6 | 10 | 375 | RN6FU4500GN |
| Патч-корд CAT 6 F/UTP LSZH | ● | 6 | 0,5 | 30 | RN6FU4505YL |
| Патч-корд CAT 6 F/UTP LSZH | ● | 6 | 1 | 55 | RN6FU4510YL |
| Патч-корд CAT 6 F/UTP LSZH | ● | 6 | 1,5 | 75 | RN6FU4515YL |
| Патч-корд CAT 6 F/UTP LSZH | ● | 6 | 2 | 105 | RN6FU4520YL |
| Патч-корд CAT 6 F/UTP LSZH | ● | 6 | 3 | 150 | RN6FU4530YL |
| Патч-корд CAT 6 F/UTP LSZH | ● | 6 | 5 | 180 | RN6FU4550YL |
| Патч-корд CAT 6 F/UTP LSZH | ● | 6 | 7 | 250 | RN6FU4570YL |
| Патч-корд CAT 6 F/UTP LSZH | ● | 6 | 10 | 375 | RN6FU4500YL |
| Патч-корд CAT 6 F/UTP LSZH | ● | 6 | 0,5 | 30 | RN6FU4505RD |
| Патч-корд CAT 6 F/UTP LSZH | ● | 6 | 1 | 55 | RN6FU4510RD |
| Патч-корд CAT 6 F/UTP LSZH | ● | 6 | 1,5 | 75 | RN6FU4515RD |
| Патч-корд CAT 6 F/UTP LSZH | ● | 6 | 2 | 105 | RN6FU4520RD |
| Патч-корд CAT 6 F/UTP LSZH | ● | 6 | 3 | 150 | RN6FU4530RD |
| Патч-корд CAT 6 F/UTP LSZH | ● | 6 | 5 | 180 | RN6FU4550RD |
| Патч-корд CAT 6 F/UTP LSZH | ● | 6 | 7 | 250 | RN6FU4570RD |
| Патч-корд CAT 6 F/UTP LSZH | ● | 6 | 10 | 375 | RN6FU4500RD |

Патч-корды категории 6_A

Патч-корд CAT 6_A F/UTP, экранированный


Назначение:

- патч-корды используются для коммутации кабельных линий и сетевого оборудования внутри телекоммуникационных шкафов и на рабочих местах. Поддерживают скорость передачи данных 100 Мбит/с и 1000 Мбит/с в соответствии с используемыми протоколами.

Оболочка:

- LSZH (Low Smoke Zero Halogen) – безгалогенный, малодымный, не распространяющий горение материал;
- цвет – оранжевый.

Отличительные особенности:

- каждый патч-корд представляет собой отрезок гибкого, многожильного, экранированного 4-х парного кабеля, опресованного с обеих сторон разъемами стандарта RJ-45, тип 8P8C, с залитыми колпачками для предотвращения окисления;
- общий экран с двойным перекрытием для всех пар из алюминиевой фольги с дренажным проводником диаметра 26 AWG.

Основные характеристики:

- длина: от 0,5 до 10 м;
- внешний диаметр: 6,0 ± 0,3 мм;
- толщина изоляции: 0,85 ± 0,08 мм.

Упаковка:

- 1 патч-корд в запаянном пакете.

| Описание | Цвет | Диаметр, мм | Длина, м | Вес, г | Код |
|---|------|-------------|----------|--------|--------------|
| Патч-корд CAT 6 _A F/UTP LSZH | ● | 6 | 0,5 | 30 | RN6AFU4505OR |
| Патч-корд CAT 6 _A F/UTP LSZH | ● | 6 | 1,0 | 55 | RN6AFU4510OR |
| Патч-корд CAT 6 _A F/UTP LSZH | ● | 6 | 1,5 | 75 | RN6AFU4515OR |
| Патч-корд CAT 6 _A F/UTP LSZH | ● | 6 | 2,0 | 105 | RN6AFU4520OR |
| Патч-корд CAT 6 _A F/UTP LSZH | ● | 6 | 3,0 | 150 | RN6AFU4530OR |
| Патч-корд CAT 6 _A F/UTP LSZH | ● | 6 | 5,0 | 180 | RN6AFU4550OR |
| Патч-корд CAT 6 _A F/UTP LSZH | ● | 6 | 7,0 | 250 | RN6AFU4570OR |
| Патч-корд CAT 6 _A F/UTP LSZH | ● | 6 | 10,0 | 375 | RN6AFU4500OR |

Патч-корд CAT 6_A S/FTP, экранированный


Назначение:

- патч-корды используются для коммутации кабельных линий и сетевого оборудования внутри телекоммуникационных шкафов и на рабочих местах. Поддерживает скорость передачи данных 100 Мбит/с, 1 Гбит/с и 10 Гбит/с соответственно используемым протоколам.

Оболочка:

- LSZH (Low Smoke Zero Halogen) – безгалогенный, малодымный, не распространяющий горение материал;
- цвет – желтый.

Отличительные особенности:

- каждый патч-корд представляет собой отрезок гибкого, многожильного, попарно экранированного в общей оплетке 4-х парного кабеля, опресованного с обеих сторон разъемами стандарта RJ-45, тип 8P8C, с залитыми колпачками для предотвращения окисления;
- экран для каждой пары покрыт общей оплеткой.

Основные характеристики:

- длина: от 0,5 до 10 м;
- внешний диаметр: 6,0 ± 0,3 мм;
- толщина изоляции: 0,85 ± 0,08 мм.

Упаковка:

- 1 патч-корд в запаянном пакете.

| Описание | Цвет | Диаметр, мм | Длина, м | Вес, г | Код |
|---|------|-------------|----------|--------|--------------|
| Патч-корд CAT 6 _A S/FTP LSZH | ● | 7 | 0,5 | 30 | RN6ASF4505YL |
| Патч-корд CAT 6 _A S/FTP LSZH | ● | 7 | 1,0 | 55 | RN6ASF4510YL |
| Патч-корд CAT 6 _A S/FTP LSZH | ● | 7 | 1,5 | 75 | RN6ASF4515YL |
| Патч-корд CAT 6 _A S/FTP LSZH | ● | 7 | 2,0 | 105 | RN6ASF4520YL |
| Патч-корд CAT 6 _A S/FTP LSZH | ● | 7 | 3,0 | 150 | RN6ASF4530YL |
| Патч-корд CAT 6 _A S/FTP LSZH | ● | 7 | 5,0 | 180 | RN6ASF4550YL |
| Патч-корд CAT 6 _A S/FTP LSZH | ● | 7 | 7,0 | 250 | RN6ASF4570YL |
| Патч-корд CAT 6 _A S/FTP LSZH | ● | 7 | 10,0 | 375 | RN6ASF4500YL |

Справочная информация

Расшифровка категорий кабеля

| Категория | Полоса частот, МГц | Применение | Примечания |
|--|--------------------|------------------------------------|--|
| 1 (Класс А) | 0,1 | Телефонные и старые модемные линии | 1 пара проводников, используется только для передачи голоса или данных при помощи модема (не подходит для современных систем) |
| 2 (Класс В) | 1 | Старые терминалы, выделенные линии | 2 пары проводников, старый тип кабеля, поддерживает передачу данных на скоростях до 4 Мбит/с. Сейчас иногда встречается в телефонных сетях |
| 3 (Класс С) | 16 | Ethernet 10BASE-T | 4-парный кабель, используется при построении телефонных и локальных сетей. Скорость передачи данных до 10 Мбит/с и 100 Мбит/с соответственно |
| | | Ethernet 100BASE-T4 | |
| 4 | 20 | Сейчас не используется | Кабель состоит из 4-х скрученных пар, скорость передачи данных не превышает 16 Мбит/с по одной паре |
| 5 (Класс D) | 100 | Fast Ethernet (100BASE-TX) | 4-парный кабель, используется при построении локальных сетей. Поддерживает скорость передачи данных до 100 Мбит/с и до 1000 Мбит/с соответственно |
| | | Gigabit Ethernet (1000BASE-T) | |
| 5e (Класс D) | 125 | Fast Ethernet (100BASE-TX) | 4-парный кабель, усовершенствованная 5 категория. Поддерживает скорость передачи данных до 100 Мбит/с и до 1000 Мбит/с соответственно |
| | | Gigabit Ethernet (1000BASE-T) | |
| 6 (Класс E) | 250 | 10 Gigabit Ethernet (10GBASE-T) | 4-парный кабель, способен передавать данные на скорости до 10 Гбит/с на расстояние до 55 м |
| 6 _A (Класс E _A) | 500 | 10 Gigabit Ethernet (10GBASE-T) | 4-парный кабель, способен передавать данные на скорости до 10 Гбит/с на расстояние до 100 м |
| 7 (Класс F) | 600 | 10 Gigabit Ethernet (10GBASE-T) | 4-парный кабель, способен передавать данные на скорости до 10 Гбит/с. Кабель этой категории имеет общий экран и индивидуальный экран вокруг каждой пары |
| 7 _A (Класс F _A) | 1000 | 10 Gigabit Ethernet (10GBASE-T) | 4-парный кабель, способен передавать данные на скорости до 10 Гбит/с. Кабель этой категории имеет общий экран и индивидуальный экран вокруг каждой пары |
| 8 | 1200-1600 | 100 Gigabit Ethernet (40GBASE-T) | 4-парный кабель, способен передавать данные на скорости до 40 Гбит/с. Кабель этой категории имеет общий экран либо индивидуальный экран вокруг каждой пары |

Виды оболочек кабеля

PVC – Поливинилхлорид

Существенным преимуществом кабеля с данной оболочкой является стойкость к агрессивным жидкостям и парам (растворителям, кислотам, щелочам, маслам), но при его горении выделяются хлористые соединения, по этой причине кабели в ПВХ оболочке применяются только в кабельных сооружениях и производственных помещениях, в которых присутствие людей ограничено. По современным требованиям пожарной безопасности оболочка из ПВХ не подходит для прокладки в местах с массовым пребыванием людей.

LSZH (Low Smoke Zero Halogen) – безгалогенный, не распространяющий горение материал

Благодаря отсутствию токсичности и высокой пожарной безопасности данный материал оболочки разрешен к использованию в местах массового скопления людей (торговые центры, офисы, и пр.). Кабели из материала LSZH отвечают жестким требованиям международных стандартов IEC 60332, IEC 60754 и IEC 61034, которые регламентируют тесты на распространение горения, выделение галогенов, токсичных и корродирующих кислотных газов и дыма.

PE – Полиэтилен

Кабели в оболочке из полиэтилена имеют прекрасную морозо- и влагостойкость, а также устойчивость к солнечным лучам. Такие кабели не выделяют галогенов, но отличаются высокой скоростью горения, поэтому применяются только для внешней прокладки и запрещены в зданиях и помещениях. Кабель с оболочкой из полиэтилена используется как для воздушной прокладки, так и для подземной (прокладка в колодцах).